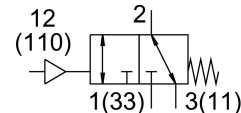
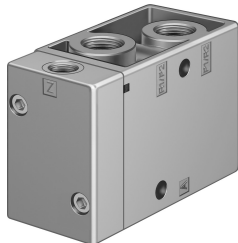


气控阀 VL/O-3-1/2-EX

订货号: 536030

FESTO



数据表

特性	值
阀功能	两位三通, 单稳态, 常开/常闭
驱动方式	气动
宽度	52 mm
标准标称流量	3700 l/min
工作气口	G1/2
工作压力	-0.095 MPa...1 MPa -0.95 bar...10 bar
结构特点	提动座
复位类型	弹簧复位
CE 认证 (见合格声明)	符合欧盟防爆指令 (ATEX)
CE 标记 (见合格声明)	根据 UK EX 指令
ATEX 气体类别	II 2G
ATEX 防尘类别	II 2D
气体防爆阻燃类型	Ex h IIC T4 Gb
防尘防爆阻燃类型	Ex h IIIC T130°C Db
防爆环境温度	-10°C ≤ Ta ≤ +60°C
欧盟境外防爆认证	EPL Db (GB) EPL Gb (GB)
公称通径	14 mm
网格尺寸	69 mm
排气功能	带节流选项
密封原理	软密封
安装位置	可选
手控装置	无
先导类型	直接
先导气源	外部
流向	可逆
搭接	重叠
先导压力 Mpa	0.1 MPa...1 MPa
先导压力	1 bar...10 bar
b 值	0.3
关闭时间	30 ms

特性	值
打开时间	17 ms
防爆	区 1 (ATEX) 1 区 (UKEX) 区 2 (ATEX) 区 21 (ATEX) 21 区 (UKEX) 区 22 (ATEX)
工作介质	压缩空气, 符合 ISO 8573-1:2010 [7:4:4]
工作和先导介质说明	可用润滑介质工作 (之后须一直润滑介质工作)
耐腐蚀等级 CRC	1 - 低耐腐蚀能力
油漆湿润缺陷物质 (PWIS) 符合性	VDMA24364-B1/B2-L
储存温度	-20 °C...60 °C
介质温度	-10 °C...60 °C
先导介质	压缩空气, 符合 ISO 8573-1:2010 [7:4:4]
环境温度	-10 °C...60 °C
产品重量	860 g
安装方式	要么: 在气路板上 带通孔
通风接口	M5
先导气口 110	G1/4
先导气口 12	G1/4
气接口, 气口 1	G1/2
气接口, 气口 11	G1/2
气接口, 气口 2	G1/2
气接口, 气口 3	G1/2
气口 33	G1/2
材料说明	RoHS 合规
密封件材料	NBR
外壳材料	压铸铝