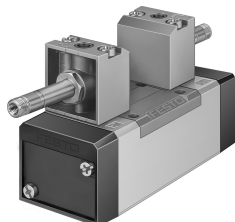


# 电磁阀 MFH-5/3B-D-1-C-EX

订货号: 535981

FESTO



## 数据表

特性	值
阀功能	三位五通, 中压式
驱动方式	电控
宽度	42 mm
标准标称流量	1200 l/min
工作气口	底座规格 1, 符合 ISO 5599-1 标准 G1/4
工作电压	通过电磁线圈, 须另外订购
工作压力	3 bar...10 bar
结构特点	活塞闸阀
复位类型	弹簧复位
CE 认证 (见合格声明)	符合欧盟防爆指令 (ATEX)
CE 标记 (见合格声明)	根据 UK EX 指令
ATEX 气体类别	II 2G
ATEX 防尘类别	II 2D
气体防爆阻燃类型	Ex h IIC T4 Gb
防尘防爆阻燃类型	Ex h IIIC T105°C Db
防爆环境温度	-5°C ≤ Ta ≤ +40°C
欧盟境外防爆认证	EPL Db (GB) EPL Gb (GB)
防护等级	IP65
公称通径	8 mm
网格尺寸	43 mm
排气功能	带节流选项
密封原理	软密封
安装位置	可选
符合标准	ISO 5599-1
手控装置	通过附件锁定 按钮式
ISO 规范	158
先导类型	先导驱动
先导气源	内先导
流向	不可逆

特性	值
搭接	正重叠
关闭时间	36 ms
打开时间	18 ms
0 信号的最大正向测试脉冲	2200 µs
信号为 1 的最大负向测试脉冲	3700 µs
防爆	区 1 (ATEX) 1 区 (UKEX) 区 2 (ATEX) 区 21 (ATEX) 21 区 (UKEX) 区 22 (ATEX)
工作介质	压缩空气, 符合 ISO 8573-1:2010 [7:4:4]
工作和先导介质说明	可用润滑介质工作 (之后须一直润滑介质工作)
抗振性	运输应用测试, 严重性等级 1, 符合 FN 942017-4 和 EN 60068-2-6 标准
耐冲击性	冲击测试, 严重性等级 2, 符合 FN 942017-5 和 EN 60068-2-27
油漆湿润缺陷物质 (PWIS) 符合性	VDMA24364-B1/B2-L
介质温度	-5 °C...40 °C
声压级	85 dB(A)
先导介质	压缩空气, 符合 ISO 8573-1:2010 [7:4:4]
环境温度	-5 °C...40 °C
产品重量	520 g
电气接口	通过 F 型线圈, 须另外订购
安装方式	底座上 带通孔
先导气口 12	底座规格 1, 符合 ISO 5599-1 标准
先导气口 14	底座规格 1, 符合 ISO 5599-1 标准
气接口, 气口 1	底座规格 1, 符合 ISO 5599-1 标准
气接口, 气口 2	底座规格 1, 符合 ISO 5599-1 标准
气接口, 气口 3	底座规格 1, 符合 ISO 5599-1 标准
气接口, 气口 4	底座规格 1, 符合 ISO 5599-1 标准
气接口, 气口 5	底座规格 1, 符合 ISO 5599-1 标准
材料说明	RoHS 合规
密封件材料	HNBR NBR
外壳材料	压铸铝