

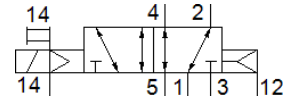
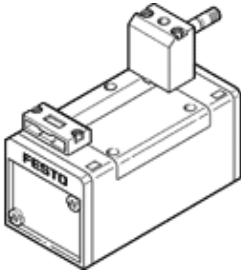
# 电磁阀

## MFH-5/2-D-1-S-C-EX

产品代号: 535957

FESTO

不带电磁线圈和插座。



## 技术参数

特性	值
阀功能	5/2 单电控
驱动类型	电气的
宽度	42 mm
标准额定流量	1,200 l/min
工作压力	-0.9 ... 16 bar
设计结构	活塞滑块
复位类型	空气弹簧
CE 符号 (参见符合的标准)	根据 EU-Ex 防爆指导原则 (ATEX)
UKCA 标志 (参见一致性声明)	符合英国 EX 指令
ATEX 类气体	II 2G
ATEX 类粉尘	II 2D
燃爆防护型气体	Ex h IIC T4 Gb
燃爆防护型粉尘	Ex h IIIC T105°C Db
符合防爆要求的环境温度	-5°C ≤ Ta ≤ +40°C
EU以外的防爆认证	EPL Db (GB) EPL Gb (GB)
防护等级	IP65
额定尺寸	8 mm
宽度尺寸	43 mm
排气功能	可节流
密封原则	软性
装配位置	任意
符合标准	ISO 5599-1
手控装置	带附件，可锁定 推
ISO 代码	164
先导类型	由先导控制
先导气源	外置的
流动方向	可反向
重叠	正重叠
先导压力	2 ... 10 bar
切换时间，关闭	35 ms
切换时间，打开	23 ms
逻辑为0的最大正向测试脉冲	2,200 μs
逻辑为1的最大负向测试脉冲	3,700 μs
工作介质	压缩空气符合ISO8573-1:2010 [7:4:4]
关于工作和先导介质的说明	可以使用经过润滑的压缩空气 (一旦使用后要求一直使用经过润滑的压缩空气)
抗震性	按照 FN 942017-4 和 EN 60068-2-6 标准，使用强度等级 1 进行运输应用测试
耐冲击性	冲击试验，强度等级2，符合FN 942017-5和EN 60068-2-27
PWIS 符合性	VDMA24364-B1/B2-L
介质温度	-5 ... 40 °C
声压等级	85 dB(A)

特性	值
先导介质	压缩空气符合ISO8573-1:2010 [7:4:4]
环境温度	-5 ... 40 °C
产品重量	390 g
电连接	通过 F 线圈, 必须另行订购
安装类型	在底座上 带通孔
先导气口 12	连接板规格 1 符合 ISO 5599-1
先导气口 14	连接板规格 1 符合 ISO 5599-1
气动连接, 气口 1	连接板规格 1 符合 ISO 5599-1
气动连接, 气口 2	连接板规格 1 符合 ISO 5599-1
气动连接, 气口 3	连接板规格 1 符合 ISO 5599-1
气动连接, 气口 4	连接板规格 1 符合 ISO 5599-1
气动连接, 气口 5	连接板规格 1 符合 ISO 5599-1
材料备注	符合 RoHS
材料信息, 密封	HNBR NBR
材料信息, 壳体	压铸铝