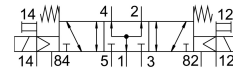
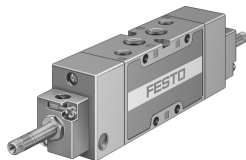


电磁阀 MFH-5/3B-1/4-S-B-EX

订货号: 535952

FESTO



数据表

| 特性 | 值 |
|---------------|--|
| 阀功能 | 三位五通，中压式 |
| 驱动方式 | 电控 |
| 宽度 | 32 mm |
| 标准标称流量 | 1600 l/min |
| 工作气口 | G1/4 |
| 工作电压 | 24V DC |
| 工作压力 | -0.09 MPa...1 MPa -0.9 bar...10 bar |
| 结构特点 | 活塞闸阀 |
| 复位类型 | 弹簧复位 |
| CE 认证 (见合格声明) | 符合欧盟防爆指令 (ATEX) |
| 欧盟境外防爆认证 | EPL Db (GB) EPL Gb (GB) |
| CE 标记 (见合格声明) | 根据 UK EX 指令 |
| ATEX 气体类别 | II 2G |
| ATEX 防尘类别 | II 2D |
| 气体防爆阻燃类型 | Ex h IIC T4 Gb |
| 防尘防爆阻燃类型 | Ex h IIIC T130°C Db |
| 防爆环境温度 | -5°C ≤ Ta ≤ +40°C |
| 防护等级 | IP65 |
| 公称通径 | 10 mm |
| 网格尺寸 | 33 mm |
| 排气功能 | 带节流选项 |
| 密封原理 | 软密封 |
| 安装位置 | 可选 |
| 手控装置 | 按钮式 |
| 先导类型 | 先导驱动 |
| 先导气源 | 外部 |
| 流向 | 可逆 |
| 搭接 | 正重叠 |
| 先导压力 Mpa | 0.3 MPa...1 MPa |
| 先导压力 | 3 bar...10 bar |

| 特性 | 值 |
|---------------------|---|
| b 值 | 0.38 |
| C 值 | 6.35 l/sbar |
| 最大开关频率 | 3 Hz |
| 关闭时间 | 23 ms |
| 打开时间 | 22 ms |
| 逆转开关时间 | 35 ms |
| 0 信号的最大正向测试脉冲 | 2200 µs |
| 信号为 1 的最大负向测试脉冲 | 3700 µs |
| 防爆 | 区 1 (ATEX) 1 区 (UKEX) 区 2 (ATEX) 区 21 (ATEX) 21 区 (UKEX) 区 22 (ATEX) |
| 工作介质 | 压缩空气, 符合 ISO 8573-1:2010 [7:4:4] |
| 工作和先导介质说明 | 可用润滑介质工作 (之后须一直润滑介质工作) |
| 耐腐蚀等级 CRC | 1 - 低耐腐蚀能力 |
| 油漆湿润缺陷物质 (PWIS) 符合性 | VDMA24364-B1/B2-L |
| 储存温度 | -40 °C...60 °C |
| 介质温度 | -10 °C...60 °C |
| 先导介质 | 压缩空气, 符合 ISO 8573-1:2010 [7:4:4] |
| 环境温度 | -5 °C...40 °C |
| 产品重量 | 500 g |
| 电气接口 | 通过 F 型线圈, 须另外订购 |
| 安装方式 | 带通孔 |
| 先导排气口 82 | M5 |
| 先导排气口 84 | M5 |
| 先导气口 12 | G1/8 |
| 先导气口 14 | G1/8 |
| 气接口, 气口 1 | G1/4 |
| 气接口, 气口 2 | G1/4 |
| 气接口, 气口 3 | G1/4 |
| 气接口, 气口 4 | G1/4 |
| 气接口, 气口 5 | G1/4 |
| 材料说明 | RoHS 合规 |
| 密封件材料 | NBR |
| 外壳材料 | 压铸铝 |