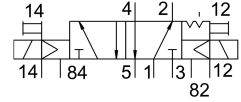
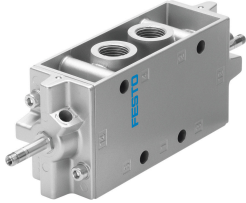


# 电磁阀 JMFH-5-1/2-S-EX

订货号: 535917

FESTO



## 数据表

特性	值
阀功能	两位五通双电控
驱动方式	电控
宽度	52 mm
标准标称流量	4500 l/min
工作气口	G1/2
工作电压	通过电磁线圈, 须另外订购
工作压力	0 MPa...0.8 MPa 0 bar...8 bar
结构特点	提动座
CE 认证 (见合格声明)	符合欧盟防爆指令 (ATEX)
欧盟境外防爆认证	EPL Db (GB) EPL Gb (GB)
CE 标记 (见合格声明)	根据 UK EX 指令
ATEX 气体类别	II 2G
ATEX 防尘类别	II 2D
气体防爆阻燃类型	Ex h IIC T4 Gb
防尘防爆阻燃类型	Ex h IIIC T130°C Db
防爆环境温度	-5°C ≤ Ta ≤ +40°C
防护等级	IP65
公称通径	14 mm
网格尺寸	69 mm
排气功能	带节流选项
密封原理	软密封
安装位置	可选
手控装置	锁定式
先导类型	先导驱动
先导气源	外部
流向	不可逆
搭接	重叠
先导压力 Mpa	0.1 MPa...0.8 MPa
先导压力	1 bar...8 bar
b 值	0.3

特性	值
C 值	19.5 l/sbar
最大开关频率	25 Hz
逆转开关时间	20 ms
0 信号的最大正向测试脉冲	2200 µs
信号为 1 的最大负向测试脉冲	3700 µs
线圈的特性参数	请参阅电磁线圈，须另外订购
防爆	区 1 (ATEX) 1 区 (UKEX) 区 2 (ATEX) 区 21 (ATEX) 21 区 (UKEX) 区 22 (ATEX)
工作介质	压缩空气，符合 ISO 8573-1:2010 [7:4:4]
工作和先导介质说明	可用润滑介质工作 (之后须一直润滑介质工作)
耐腐蚀等级 CRC	1 - 低耐腐蚀能力
油漆湿润缺陷物质 (PWIS) 符合性	VDMA24364-B1/B2-L
储存温度	-20 °C...60 °C
介质温度	-5 °C...40 °C
先导介质	压缩空气，符合 ISO 8573-1:2010 [7:4:4]
环境温度	-5 °C...40 °C
产品重量	1210 g
电气接口	通过 F 型线圈，须另外订购
安装方式	要么： 在气路板上 带通孔
辅助先导气口 12	G1/8
辅助先导气口 14	G1/8
通风接口	M5
先导排气口 82	M5
先导排气口 84	M5
先导气口 12	G1/8
气接口，气口 1	G1/2
气接口，气口 2	G1/2
气接口，气口 3	G1/2
气接口，气口 4	G1/2
气接口，气口 5	G1/2
材料说明	RoHS 合规
密封件材料	NBR TPE-U(PU)
外壳材料	压铸铝