

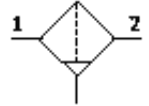
# 过滤器

## MS4N-LF-1/4-EUM-Z

产品代号: 535693

FESTO

40 µm 过滤精度, 金属保护罩, 采用手动冷凝水排放装置,  
气流方向: 从右到左.



### 技术参数

特性	值
尺寸	4
系列	MS
装配位置	垂直 +/- 5°
过滤等级	40 µm
冷凝水排放	手动旋转
设计结构	具有离心式分离器的烧结滤芯
冷凝物最大容积	25 ml
杯罩保护	具有集成的金属外壳
输入压力 1	0 ... 14 bar
标准额定流量	1,700 l/min
工作介质	压缩空气
耐腐蚀等级 CRC	2
储藏温度	-10 ... 60 °C
出口口的空气纯净度	5:7- 符合 DIN ISO 8573-1 标准
介质温度	-10 ... 60 °C
环境温度	-10 ... 60 °C
产品重量	349 g
安装类型	带附件 可选 线路安装
气动连接, 气口 1	NPT1/4-18
气动连接, 气口 2	NPT1/4-18
材料备注	不含有黄铜和PTFE
密封件的材料信息	NBR
过滤器的材料信息	PE
外壳的材料信息	压铸铝
杯罩的材料信息	压铸铝 锻造铝合金
观察窗的材料信息	PA