

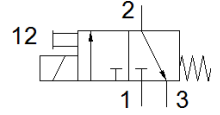
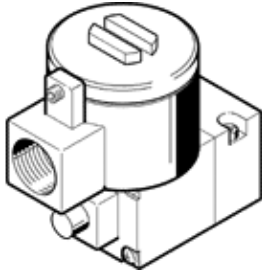
先导阀

MGXDH-3/2-1.2-230AC-EX

产品代号: 535617

FESTO

具有 CNOMO 孔型样式, 符合 ISO 15218标准
该型号产品适用于真空.



技术参数

| 特性 | 值 |
|-----------------|--------------------------------------------------------------------------------|
| 阀功能 | 3/2 常闭, 单稳态 |
| 驱动类型 | 电气的 |
| 工作压力 MPa | -0.09 ... 0.8 MPa |
| 工作压力 | -0.9 ... 8 bar -13.05 ... 116 psi |
| 设计结构 | 开/关阀 |
| 复位类型 | 机械弹簧 |
| CE 符号 (参见符合的标准) | 根据 EU-Ex 防爆指导原则 (ATEX) |
| EU以外的防爆认证 | EPL Db (CN) EPL Db (IEC-EX) EPL Gb (CN) EPL Gb (IEC-EX) |
| 认证签发部门 | ATEX: CML 15 ATEX 1119X CCC-Ex: 2020322307001701 IEC: IECEx CML 17.0147X |
| ATEX 类气体 | II 2G |
| ATEX 类粉尘 | II 2D |
| 防爆防护型气体 | ATEX: Ex db IIC T4 Gb CCC-Ex: Ex d IIC T3/T6 Gb |
| 防爆防护型粉尘 | Ex tb IIIC T135°C Db |
| 符合防爆要求的环境温度 | ATEX: -65°C ≤ Ta ≤ +40°C CCC-Ex: -20°C ≤ Ta ≤ +40°C |
| 防护等级 | IP66 |
| 手控装置 | 位置锁定 |
| 流动方向 | 不可逆 |
| 持续通电率 | 100 % |
| 绝缘等级 | H |
| 线圈的特性参数 | 230 V AC: 50/60 Hz, 提起功耗 10 VA, 保持功耗 6 VA |
| 允许的频率波动 | +/- 10 % |
| 工作介质 | 压缩空气符合ISO8573-1:2010 [7:4:4] |
| 关于工作和先导介质的说明 | 可以使用经过润滑的压缩空气 (一旦使用后要求一直使用经过润滑的压缩空气) |
| 耐腐蚀等级 CRC | 2 - 中等腐蚀影响 |
| PWIS 符合性 | VDMA24364 区域III |
| 环境温度 | -20 ... 80 °C |
| 安装类型 | CNOMO |
| 材料备注 | 符合 RoHS |