

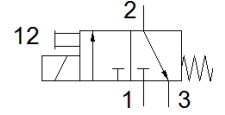
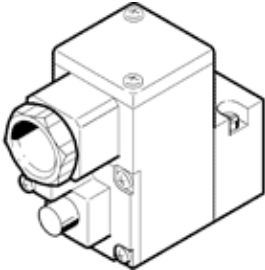
先导阀

MGXIAH-3/2-0.8-24DC-EX

产品代号: 535614

FESTO

具有 CNOMO 孔型样式, 符合 ISO 15218标准
该型号产品适用于真空.



技术参数

| 特性 | 值 |
|-----------------|---|
| 阀功能 | 3/2 常闭, 单稳态 |
| 驱动类型 | 电气的 |
| 工作压力 MPa | -0.09 ... 0.8 MPa |
| 工作压力 | -0.9 ... 8 bar -13.05 ... 116 psi |
| 设计结构 | 开/关阀 |
| 复位类型 | 机械弹簧 |
| CE 符号 (参见符合的标准) | 根据 EU-Ex 防爆指导原则 (ATEX) |
| EU以外的防爆认证 | EPL Da (CN) EPL Da (IEC-EX) EPL Ga (CN) EPL Ga (IEC-EX) |
| 认证签发部门 | ATEX: CML 17 ATEX 2046X CCC-Ex: 2020322307001726 IEC: IECEx CML 17.0030X |
| ATEX 类气体 | II 1G |
| ATEX 类粉尘 | II 1D |
| 燃爆防护型气体 | Ex ia IIC T6...T5 Gb |
| 燃爆防护型粉尘 | Ex ia IIIC T135°C Db |
| 符合防爆要求的环境温度 | -40°C ≤ Ta ≤ 50°C/65°C |
| 防护等级 | IP65 |
| 手控装置 | 位置锁定 |
| 流动方向 | 不可逆 |
| 持续通电率 | 100 % |
| 绝缘等级 | H |
| 最大输入功率 | -40°C ~+50°C T6 = 2,98W -40°C ~+65°C T135°C = 2,98W -40°C ~+65°C T5 = 2,98W -40°C ~+65°C T6 = 1W |
| 最大输入电压 | 31 V |
| 最大输入电流 | 0,67 A |
| 线圈的特性参数 | 24 V DC: 1.5 W |
| 有效电感 | 非常小 |
| 有效电容 | 非常小 |
| 允许的频率波动 | +/- 10 % |
| 工作介质 | 压缩空气符合ISO8573-1:2010 [7:4:4] |
| 关于工作和先导介质的说明 | 可以使用经过润滑的压缩空气 (一旦使用后要求一直使用经过润滑的压缩空气) |
| 耐腐蚀等级 CRC | 2 - 中等腐蚀影响 |
| PWIS 符合性 | VDMA24364 区域III |
| 环境温度 | -20 ... 80 °C |
| 安装类型 | CNOMO |
| 材料备注 | 符合 RoHS |