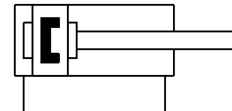
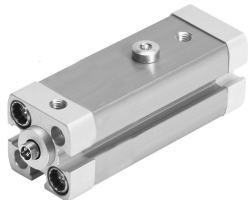


直线/回转式夹紧气缸 CLR-25-10-R-P-A-K11-R8

订货号: 535483

FESTO



数据表

特性	值
总行程	23 mm
活塞直径	25 mm
活塞杆螺纹	M6
摆角	90 度 +/- 3 度
夹紧行程	10 mm
缓冲	两端带弹性缓冲环/垫
安装位置	可选
结构特点	缸径 活塞杆 缸筒
位置检测	通过接近开关
摆动方向	右
派生型	防焊渣 防尘
工作压力	2 bar...10 bar
工作模式	双作用
工作介质	压缩空气, 符合 ISO 8573-1:2010 [7:4:4]
工作和先导介质说明	可用润滑介质工作 (之后须一直润滑介质工作)
耐腐蚀等级 CRC	2 - 中等耐腐蚀能力
油漆湿润缺陷物质 (PWIS) 符合性	VDMA24364-B2-L
环境温度	-10 °C...80 °C
2 bar 时的有效夹紧力	63 N
4 bar 时的有效夹紧力	127 N
6 bar 时的有效夹紧力	188 N
夹紧手指螺钉的最大紧固扭矩	12 Nm
6 bar 时的理论夹紧力	227 N
产品重量	410 g
安装方式	要么: 带通孔 通过内螺纹安装 带附件
气动接口	M5
密封刮油器材料	PPS

特性	值
有环螺钉材料	钢 镀锌
盖子材料	精制铝合金 带涂层
密封件材料	NBR TPE-U(PU)
外壳材料	精制铝合金 光滑阳极氧化处理
活塞杆材料	带涂层 高合金不锈钢
缸筒材料	精制铝合金 光滑阳极氧化处理