

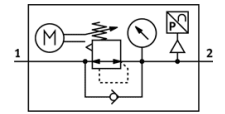
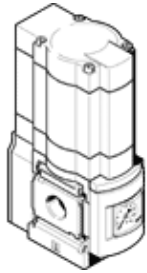
电减压阀

MS6-LRE-1/2-D7-PI

产品代号: 535356

FESTO

非直控式减压阀, 工作压力最高可达到 12 bar.



技术参数

| 特性 | 值 |
|--------------------|---------------------------------------|
| 尺寸 | 6 |
| 系列 | MS |
| 装配置 | 建议垂直 任意 |
| 设计结构 | 电控可调减压阀 |
| 短路强度 | 对于所有的电接口 |
| 控制器功能 | 输出压力恒定 带初压补偿 带第二排气通道 |
| 压力表 | 带压力表 |
| 工作压力 | 0.8 ... 20 bar |
| 压力控制范围 | 0.5 ... 12 bar |
| 最大压力迟滞 | 0.25 bar |
| 标准额定流量 | 5,500 l/min |
| 模拟量输出 | 4 - 20 mA |
| 25%时的控制持续时间 | 最大 90 s |
| 输入口的类型 | 符合 IEC 61131-2 无电绝缘 |
| 额定工作电压 DC | 24 V |
| 额定工作压力时的电流消耗 | 最大 1 A |
| 电流消耗 | 24 VDC时最大 3.5 A |
| 控制持续时间/ 间隔率 | 1:3 |
| 许用压力波动 | +/- 10 % |
| 工作介质 | 压缩空气符合ISO8573-1:2010 [7:4:4] |
| CE 符号 (参见符合的标准) | 根据 EU-EMV 指导原则 |
| 耐腐蚀等级 CRC | 2 |
| 储藏温度 | -10 ... 50 °C |
| 介质温度 | 0 ... 50 °C |
| 防护等级 | IP65 |
| 环境温度 | 0 ... 50 °C |
| 产品重量 | 1,280 g |
| 模拟量输出, 25°C时的绝对精确度 | ± 3% |
| 电缆接口 | 输入: M12x1 插头, 5-针 输出: M8x1 插头, 3-针 |
| 安装类型 | 可选 线路安装 带附件 |
| 气动连接, 气口 1 | G1/2 |
| 气动连接, 气口 2 | G1/2 |
| 密封件的材料信息 | NBR |
| 外壳的材料信息 | 压铸铝 |
| 隔膜的材料信息 | NBR |