

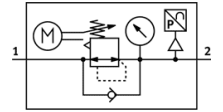
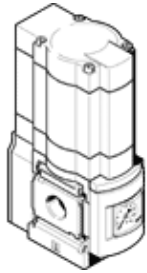
# 电减压阀

## MS6-LRE-1/2-D6-PI

产品代号: 535350

FESTO

非直控式减压阀, 工作压力最高可达到 7 bar.



## 技术参数

| 特性                 | 值                                     |
|--------------------|---------------------------------------|
| 尺寸                 | 6                                     |
| 系列                 | MS                                    |
| 装配置                | 建议垂直<br>任意                            |
| 设计结构               | 电控可调减压阀                               |
| 短路强度               | 对于所有的电接口                              |
| 控制器功能              | 输出压力恒定<br>带初压补偿<br>带第二排气通道            |
| 压力表                | 带压力表                                  |
| 工作压力               | 0.8 ... 20 bar                        |
| 压力控制范围             | 0.3 ... 7 bar                         |
| 最大压力迟滞             | 0.25 bar                              |
| 标准额定流量             | 6,500 l/min                           |
| 模拟量输出              | 4 - 20 mA                             |
| 25%时的控制持续时间        | 最大 90 s                               |
| 输入口的类型             | 符合 IEC 61131-2<br>无电绝缘                |
| 额定工作电压 DC          | 24 V                                  |
| 额定工作压力时的电流消耗       | 最大 1 A                                |
| 电流消耗               | 24 VDC时最大 3.5 A                       |
| 控制持续时间/ 间隔率        | 1:3                                   |
| 许用压力波动             | +/- 10 %                              |
| 工作介质               | 压缩空气符合ISO8573-1:2010 [7:4:4]          |
| CE 符号 (参见符合的标准)    | 根据 EU-EMV 指导原则                        |
| 耐腐蚀等级 CRC          | 2                                     |
| 储藏温度               | -10 ... 50 °C                         |
| 介质温度               | 0 ... 50 °C                           |
| 防护等级               | IP65                                  |
| 环境温度               | 0 ... 50 °C                           |
| 产品重量               | 1,280 g                               |
| 模拟量输出, 25°C时的绝对精确度 | ± 3%                                  |
| 电缆接口               | 输入: M12x1 插头, 5-针<br>输出: M8x1 插头, 3-针 |
| 安装类型               | 可选<br>线路安装<br>带附件                     |
| 气动连接, 气口 1         | G1/2                                  |
| 气动连接, 气口 2         | G1/2                                  |
| 密封件的材料信息           | NBR                                   |
| 外壳的材料信息            | 压铸铝                                   |
| 隔膜的材料信息            | NBR                                   |