

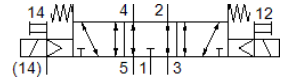
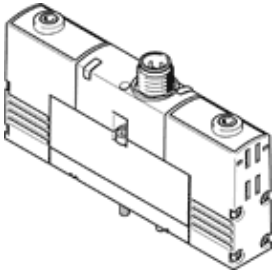
电磁阀

VSVA-B-P53E-ZH-A2-1R2L

产品代号: 534789

FESTO

带中央插头, 圆形结构M8x1.



技术参数

| 特性 | 值 |
|-------------------|---|
| 阀功能 | 5/3 中泄式 |
| 驱动类型 | 电气的 |
| 宽度 | 18 mm |
| 标准额定流量 | 450 l/min |
| 工作压力 MPa | -0.09 ... 1 MPa |
| 工作压力 | -0.9 ... 10 bar |
| 设计结构 | 活塞滑块 |
| 复位类型 | 机械弹簧 |
| 授权 | C-Tick c UL us - Recognized (OL) |
| CE 符号 (参见符合的标准) | 根据 EU-EMV 指导原则 |
| UKCA 标志 (参见一致性声明) | 符合英国 EMC 指令 符合英国 RoHS 指令 |
| 防护等级 | IP65 |
| 额定尺寸 | 5 mm |
| 排气功能 | 可节流 |
| 密封原则 | 软性 |
| 装配位置 | 任意 |
| 符合标准 | ISO 15407-1 VDMA 24563 |
| 手控装置 | 推 |
| 先导类型 | 由先导控制 |
| 先导气源 | 外置的 |
| 流动方向 | 可反向 |
| 重叠 | 正重叠 |
| 极性容错保护 | 对于所有的电接口 |
| 附加功能 | 保持时降流功能 安全关闭 |
| 信号状态显示 | LED |
| 先导压力MPa | 0.3 ... 0.8 MPa |
| 先导压力 | 3 ... 8 bar |
| 阀的流量 | 650 l/min |
| 安装在单个底座上的阀的流量 | 500 l/min |
| 通过气动方式连接起来的阀的流量 | 450 l/min |
| 切换时间, 关闭 | 36 ms |
| 切换时间, 打开 | 15 ms |
| 工作电压范围 DC | 21.6 ... 26.4 V |
| 持续通电率 | 100 % |
| 逻辑为0的最大正向测试脉冲 | 500 μs |
| 逻辑为1的最大负向测试脉冲 | 500 μs |
| 线圈的特性参数 | 24 V DC: 低电流阶段 1 W, 高电流阶段 2.4 W |
| 工作介质 | 压缩空气符合ISO8573-1:2010 [7:4:4] |
| 关于工作和先导介质的说明 | 可以使用经过润滑的压缩空气 (一旦使用后要求一直使用经过润滑的压缩空气) |

| 特性 | 值 |
|-------------|---|
| 抗震性 | 运输应用测试，强度等级 2，符合 FN 942017-4 和 EN 60068-2-6标准 |
| 耐冲击性 | 冲击试验，强度等级2，符合FN 942017-5和EN 60068-2-27 |
| 耐腐蚀等级 CRC | 2 – 中等腐蚀影响 |
| PWIS 符合性 | VDMA24364-B1/B2-L |
| 介质温度 | -5 ... 50 °C |
| 相对空气湿度 | 0 - 90 % |
| 直接和间接接触保护 | 具有安全断开功能的保护性超低电压(PELV) |
| 环境温度 | -5 ... 50 °C |
| 最大紧固扭矩, 阀安装 | 0.9 ... 1.1 Nm |
| 产品重量 | 140 g |
| 电连接 | 4针 M8x1 中间插头 圆形设计 |
| 安装类型 | 在底座上 |
| 材料备注 | 符合 RoHS |