

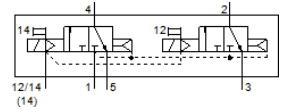
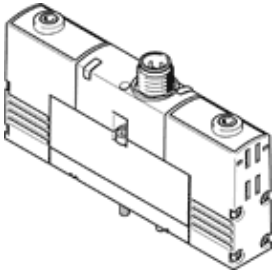
电磁阀

VSVA-B-T32C-AZH-A2-1R2L

产品代号: 534781

FESTO

带中央插头, 圆形结构M8x1.



技术参数

特性	值
阀功能	2x3/2 常闭, 单电控
驱动类型	电气的
宽度	18 mm
标准额定流量	400 l/min
工作压力 MPa	0.3 ... 1 MPa
工作压力	3 ... 10 bar
设计结构	活塞滑块
复位类型	空气弹簧
授权	C-Tick c UL us - Recognized (OL)
CE 符号 (参见符合的标准)	根据 EU-EMV 指导原则
防护等级	IP65
额定尺寸	5 mm
排气功能	可节流
密封原则	软性
装配位置	任意
符合标准	ISO 15407-1 VDMA 24563
手控装置	推
先导类型	由先导控制
先导气源	外置的
流动方向	不可逆
重叠	正重叠
极性容错保护	对于所有的电接口
附加功能	保持时降流功能 安全关闭
信号状态显示	LED
先导压力MPa	0.3 ... 0.8 MPa
先导压力	3 ... 8 bar
阀的流量	600 l/min
安装在单个底座上的阀的流量	450 l/min
通过气动方式连接起来的阀的流量	400 l/min
切换时间, 关闭	22 ms
切换时间, 打开	10 ms
工作电压范围 DC	21.6 ... 26.4 V
持续通电率	100 %
逻辑为0的最大正向测试脉冲	500 µs
逻辑为1的最大负向测试脉冲	500 µs
线圈的特性参数	24 V DC: 低电流阶段 1 W, 高电流阶段 2.4 W
工作介质	压缩空气符合ISO8573-1:2010 [7:4:4]
关于工作和先导介质的说明	可以使用经过润滑的压缩空气 (一旦使用后要求一直使用经过润滑的压缩空气)
抗震性	运输应用测试, 强度等级 2, 符合 FN 942017-4 和 EN 60068-2-6标准
耐冲击性	冲击试验, 强度等级2, 符合FN 942017-5和EN 60068-2-27

特性	值
耐腐蚀等级 CRC	2 – 中等腐蚀影响
PWIS 符合性	VDMA24364-B1/B2-L
介质温度	-5 ... 50 °C
相对空气湿度	0 - 90 %
直接和间接接触保护	具有安全断开功能的保护性超低电压(PELV)
环境温度	-5 ... 50 °C
最大紧固扭矩, 阀安装	0.9 ... 1.1 Nm
产品重量	140 g
电连接	4针 M8x1 中间插头 圆形设计
安装类型	在底座上
材料备注	符合 RoHS