

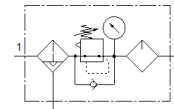
气源处理组件

MSB6N-1/2-FRC10:J12M2

产品代号: 533981

FESTO

过滤器/减压阀/油雾器组合,最大输出压力12 bar, 40 μm 过滤器, 带压力表, 可锁定式调节头, 金属防护罩, 全自动冷凝水排放, 流动方向从左到右。



技术参数

特性	值
尺寸	6
系列	MS
驱动器锁	集成有锁定装置的旋转手柄
装配位置	垂直 +/- 5°
过滤等级	40 μm
冷凝水排放	全自动
设计结构	过滤减压阀 带压力表 比例式标准油雾器
控制器功能	输出压力恒定 带初压补偿 带第二排气通道 具有回流
杯罩保护	具有集成的金属外壳
压力表	带压力表
工作压力	1.5 ... 12 bar
压力控制范围	0.5 ... 12 bar
标准额定流量	3,700 l/min
工作介质	压缩空气符合ISO8573-1:2010 [7:4-] 惰性气体
关于工作和先导介质的说明	可以使用经过润滑的压缩空气 (一旦使用后要求一直使用经过润滑的压缩空气)
耐腐蚀等级 CRC	2 - 中等腐蚀影响
PWIS 符合性	VDMA24364-B1/B2-L
储藏温度	-10 ... 60 °C
食品安全	参见补充材料信息
输出空气的纯净度	压缩空气符合ISO8573-1:2010 [7:4-]
介质温度	5 ... 60 °C
环境温度	5 ... 60 °C
产品重量	1,713 g
安装类型	带附件
气动连接, 气口 1	1/2 NPT
气动连接, 气口 2	1/2 NPT
材料备注	符合 RoHS