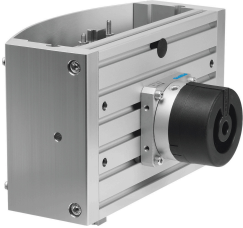


# 抓取模块 HSP-25-AP-SD

订货号: 533616

FESTO



## 数据表

特性	值
规格	25
Y 行程	130 mm...170 mm
Z 行程	50 mm...70 mm
Z 轴行程, 工作行程	25 mm
缓冲	两端带液压缓冲器 软性特征曲线
安装位置	导轨 垂直
工作模式	双作用
结构特点	交叉指南 叶片式摆动气缸 强制先导工作运动顺序
位置检测	通过接近开关
扭矩/导向保护	交叉指南
工作压力	4 bar...8 bar
最短周期时间	1 s
重复精度	±0.02 mm
工作介质	压缩空气, 符合 ISO 8573-1:2010[7:-:-]
工作和先导介质说明	可用润滑介质工作 (之后须一直润滑介质工作)
油漆湿润缺陷物质 (PWIS) 符合性	VDMA24364-B2-L
环境温度	0 °C...60 °C
最大扭矩 Mx, 动态	3.2 Nm
最大扭矩 Mx, 静态	15 Nm
最大扭矩 My, 动态	3.2 Nm
最大扭矩 My, 静态	15 Nm
最大扭矩 Mz, 动态	3.2 Nm
最大扭矩 Mz, 静态	15 Nm
最大有效负载	1.5 kg
6 bar 时的理论力值	65 N
产品重量	7600 g
前端单元安装	带通孔
安装方式	带通孔 通过沟槽螺母

特性	值
气动接口	M5
底板材料	精制铝合金
十字导轨材料	回火钢
侧面部件材料	精制铝合金