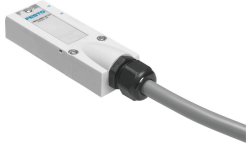


连接电缆 VMPA-KMS2-8-2.5-PUR

订货号: 533504

FESTO



数据表

特性	值
基于标准	DIN 41652
电缆标识	带附件
连接频率	50
产品重量	237 g
电气接口 1, 功能	现场设备端
电气接口 1, 设计	直角式
电气接口 1, 连接类型	插座
电气接口 1, 电缆出口	直角式
电气接口 1, 连接系统	Sub-D
电气接口 1, 接口/线芯数	25
电气接口 1, 使用的接口/线芯	9
电气接口 1, 安装类型	3x M3 螺钉
电气接口 2, 功能	控制器端
电气接口 2, 接口类型	电缆
电气接口 2, 连接系统	开放式
电气接口 2, 接口/线芯数	10
电气接口 2, 已使用的接口/线芯数	9
工作电压范围 DC	0 V...30 V
标称工作电压 DC	24 V
允许的电流负载	3 A
抗电涌性	1 kV
电缆长度	2.5 m
电缆特征	适用于拖链
电缆测试条件	测试条件按要求提供
弯曲半径, 固定电缆	21 mm
弯曲半径, 移动电缆	35 mm
电缆接头	M20x1.5
电缆直径	7 mm
电缆结构	10 x 0.25 mm ²
标称导线横截面积	0.25 mm ²
线端	直截切断

特性	值
防护等级	IP65 符合 IEC 60529 标准
防护等级说明	在组装好的状态下
环境温度	-25 °C...80 °C
带移动电缆的环境温度	-25 °C...80 °C
CE 认证 (见合格声明)	符合欧盟 RoHS 指令
CE 标记 (见合格声明)	符合英国 RoHS 指令
油漆湿润缺陷物质 (PWIS) 符合性	VDMA24364-B2-L
材料说明	RoHS 合规
污染等级	3
耐腐蚀等级 CRC	2 - 中等耐腐蚀能力
电缆护套材料	TPE-U(PUR)
电缆护套颜色	灰色
外壳材料	PA
外壳颜色	灰色
管接螺母材料	PA
密封件材料	CR NBR
电触头材料	镀金铜合金