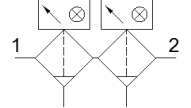
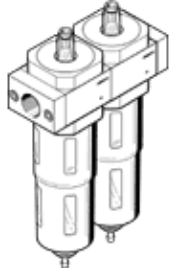


精细过滤器组合 LFMBA-1/2-D-MAXI-DA

产品代号: 532870
传统型 - 不用于新项目

FESTO

0.01 µm 过滤滤芯, 带金属保护罩, 带差压指示计, 手动冷凝水排放。
通过在搜索字段中输入型号代码的前四个字符,
可以找到最新的替代产品



技术参数

| 特性 | 值 |
|------------|--------------------------------------|
| 尺寸 | Maxi |
| 系列 | D |
| 装配位置 | 垂直 +/- 5° |
| 过滤等级 | 0.01 µm |
| 过滤器功效 | 99.9999 % |
| 冷凝水排放 | 手动旋转 |
| 设计结构 | 纤维过滤器 |
| 冷凝物最大容积 | 80 ml |
| 杯罩保护 | 金属保护罩 |
| 工作压力 | 1 ... 16 bar |
| 工作介质 | 压缩空气符合ISO8573-1:2010 [6:8:4] 惰性气体 |
| PWIS 符合性 | VDMA24364-B1/B2-L |
| 进出口的空气纯净度 | 压缩空气符合ISO8573-1:2010 [1:7:2] 惰性气体 |
| 介质温度 | 1.5 ... 60 °C |
| 残渣油的成分 | 0.01 mg/m3 |
| 环境温度 | -10 ... 60 °C |
| 产品重量 | 2,362 g |
| 安装类型 | 线路安装 带附件 |
| 气动连接, 气口 1 | G1/2 |
| 气动连接, 气口 2 | G1/2 |
| 材料备注 | 符合 RoHS |
| 材料信息, 过滤器 | 硼硅酸盐纤维 |
| 材料信息, 壳体 | 牙铸锌 |
| 材料信息, 碗 | PC |