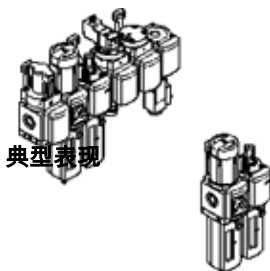


气源处理组件 MSB4N

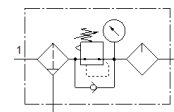
产品代号: 532306

FESTO

带 NPT 螺纹



典型表现



技术参数

全部数据 – 个别值取决于你的配置。

特性	值
尺寸	4
系列	MS
驱动类型	电气的 手动 气动
驱动器锁	集成有锁定装置的旋转手柄
装配置	任意 垂直 +/- 5°
过滤等级	0.01 ... 40 µm
冷凝水排放	全自动 手动旋转 半自动
设计结构	分支模块 活性炭过滤器 带压力表的减压阀 启动阀 开/关阀 纤维过滤器 过滤减压阀 带压力表 精密减压阀, 不带压力表 膜片式干燥器 比例式标准油雾器 具有离心式分离器的烧结滤芯 具有单向功能
控制器功能	输出压力恒定 带初压补偿 带第二排气通道 具有回流
杯罩保护	塑料防护装置
差压显示	视觉指示器 带压力传感器
压力表	带压力传感器 带压力表
工作压力	1.5 ... 14 bar
压力控制范围	0.3 ... 7 bar
标准额定流量	800 ... 1,400 l/min
线圈的特性参数	110 V AC: 50/60 Hz, 提起功耗 3 VA, 保持功耗 2.4 VA 230 V AC: 50/60 Hz, 提起功耗 3 VA, 保持功耗 2.4 VA 24 V DC: 1.5 W 24 V DC: 1.8 W
授权	c UL us - Recognized (OL)
CE 符号 (参见符合的标准)	根据 EU-EMV 指导原则

特性	值
	符合EU RoHS 指令
UKCA 标志 (参见一致性声明)	符合英国 EMC 指令 符合英国 RoHS 指令
关于工作和先导介质的说明	可以使用经过润滑的压缩空气 (一旦使用后要求一直使用经过润滑的压缩空气)
耐腐蚀等级 CRC	2 - 中等腐蚀影响
PWIS 符合性	VDMA24364-B1/B2-L
储藏温度	-10 ... 60 °C
食品安全	参见补充材料信息
介质温度	-10 ... 60 °C
环境温度	-10 ... 60 °C
安装类型	带附件
气动连接, 气口 1	1/8 NPT 1/4 NPT
气动连接, 气口 2	1/8 NPT 1/4 NPT
气动连接, 气口 3	G1/4 1/4 NPT
材料信息, 壳体	压铸铝
材料信息, 碗	PC