

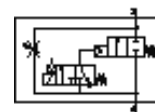
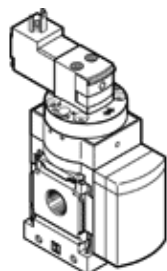
# 气源安全启动阀

## MS4N-DE-1/8-V110-Z

产品代号: 532006

FESTO

电驱动, 用于逐步建立起压力, 气流方向: 从右到左.



### 技术参数

特性	值
排气功能	可节流
驱动类型	电气的
装配位置	任何
手控装置	位置锁定 推
设计结构	活塞座
复位类型	机械弹簧
先导类型	由先导控制
先导气源	外置的
流动方向	不可逆
阀功能	2/2
切换位置指示器	带附件
工作压力	4 ... 14 bar
b 值	0.5
C 值	4.6 l/sbar
标准额定流量	1,000 l/min
线圈的特性参数	110V AC
耐腐蚀等级 CRC	2
介质温度	-10 ... 60 °C
环境温度	-10 ... 60 °C
产品重量	263 g
电连接	C型
安装类型	带附件 可选 线路安装
气动连接, 气口 1	NPT1/8-27
气动连接, 气口 2	NPT1/8-27
材料备注	不含有黄铜和PTFE
密封件的材料信息	NBR
外壳的材料信息	压铸铝