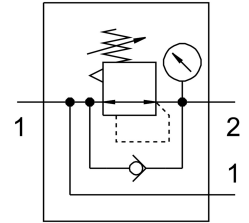


# 减压阀 MS4N-LRB-1/4-D6-AS-BI-Z

订货号: 531789

FESTO



## 数据表

特性	值
规格	4
系列	MS
控制锁	可锁定旋转手柄 可以用附件关闭
安装位置	可选
结构特点	直动式膜片减压阀 带贯穿进气
控制器功能	输出压力常数 带二级排气 带回流功能
压力表 (模拟) 或压力显示器 (数字)	带压力表
工作压力	0.8 bar...14 bar
压力调节范围	0.3 bar...7 bar
最大压力迟滞	0.25 bar
标准标称流量	840 l/min
工作介质	压缩空气, 符合 ISO 8573-1:2010 [7:4:4] 惰性气体
工作和先导介质说明	可用润滑介质工作 (之后须一直润滑介质工作)
耐腐蚀等级 CRC	2 - 中等耐腐蚀能力
油漆湿润缺陷物质 (PWIS) 符合性	VDMA24364-B1/B2-L
储存温度	-10 °C...60 °C
适合食品行业使用	见补充材料说明
介质温度	-10 °C...60 °C
环境温度	-10 °C...60 °C
产品重量	222 g
安装方式	要么: 面板式安装 管式安装 带附件
气接口, 气口 1	1/4 NPT
气接口, 气口 2	QS-8
材料说明	RoHS 合规

特性	值
底座材料	压铸铝
控制面板材料	PA POM
密封件材料	NBR
外壳材料	压铸铝
膜片材料	NBR