

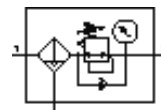
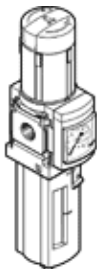
过滤减压阀

MS4N-LFR-1/4-D6-ERV-AS-Z

产品代号: 531227

FESTO

最大输出压力7 bar，40 μm 过滤器，带压力表，可锁定式调节头，带有塑料防护罩的塑料杯，全自动冷凝水排放，流动方向从右到左。



技术参数

| 特性 | 值 |
|------------|----------------------------|
| 尺寸 | 4 |
| 系列 | MS |
| 驱动器锁 | 带附件，可锁定 |
| 装配位置 | 垂直 +/- 5° |
| 过滤等级 | 40 μm |
| 冷凝水排放 | 全自动 |
| 设计结构 | 过滤减压阀 带压力表 |
| 冷凝物最大容积 | 19 ml |
| 控制器功能 | 输出压力恒定 带第二排气通道 具有回流 |
| 杯罩保护 | 塑料防护装置 |
| 压力表 | 带压力表 |
| 压力控制范围 | 0.3 ... 7 bar |
| 输入压力 1 | 2 ... 12 bar |
| 最大压力迟滞 | 0.25 bar |
| 标准额定流量 | 1,700 l/min |
| 工作介质 | 压缩空气 |
| 耐腐蚀等级 CRC | 2 |
| 储藏温度 | -10 ... 60 °C |
| 出口的空气纯净度 | 5:7:- 符合 DIN ISO 8573-1 标准 |
| 介质温度 | 5 ... 60 °C |
| 环境温度 | 5 ... 60 °C |
| 产品重量 | 275 g |
| 安装类型 | 带附件 可选 前面板安装 线路安装 |
| 气动连接, 气口 1 | NPT1/4-18 |
| 气动连接, 气口 2 | NPT1/4-18 |
| 密封件的材料信息 | NBR |
| 外壳的材料信息 | 压铸铝 |
| 杯罩的材料信息 | PC |
| 材料信息, 隔离片 | POM |