

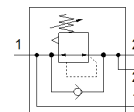
减压阀

MS6-LRB-1/2-D5-A4-AS

产品代号: 530320

FESTO

适合气路板式安装, 最高输出压力4 bar, 具有 G1/8
转接口以安装符合 EN 837标准的压力表, 在相反一侧具有 P2 端口。



技术参数

| 特性 | 值 |
|--------------|---|
| 尺寸 | 6 |
| 系列 | MS |
| 驱动器锁 | 旋转手柄, 带锁定 带附件, 可锁定 |
| 装配位置 | 任意 |
| 设计结构 | 直接控制的膜片式减压阀 具有环路气源系统 |
| 控制器功能 | 输出压力恒定 带初压补偿 带第二排气通道 |
| 压力表 | 准备用于 G1/4 |
| 工作压力 | 0.8 ... 20 bar |
| 压力控制范围 | 0.3 ... 4 bar |
| 最大压力迟滞 | 0.25 bar |
| 标准额定流量 | 7,300 l/min |
| 工作介质 | 压缩空气符合ISO8573-1:2010 [7:4:4] 惰性气体 |
| 关于工作和先导介质的说明 | 可以使用经过润滑的压缩空气 (一旦使用后要求一直使用经过润滑的压缩空气) |
| 耐腐蚀等级 CRC | 2 - 中等腐蚀影响 |
| PWIS 符合性 | VDMA24364-B1/B2-L |
| 储藏温度 | -10 ... 60 °C |
| 食品安全 | 参见补充材料信息 |
| 介质温度 | -10 ... 60 °C |
| 环境温度 | -10 ... 60 °C |
| 产品重量 | 747 g |
| 安装类型 | 前面板安装 线路安装 带附件 可选 |
| 气动连接, 气口 1 | G1/2 |
| 气动连接, 气口 2 | G1/2 |
| 材料备注 | 符合 RoHS |
| 材料信息, 控制面板 | PA POM |
| 材料信息, 密封 | NBR |
| 材料信息, 壳体 | 压铸铝 |
| 材料信息, 膜片 | NBR |