

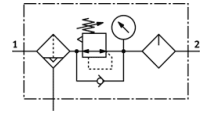
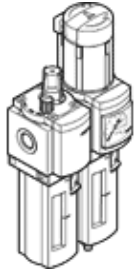
气源处理组件

MSB6-3/8-FRC8:J4M1-Z

产品代号: 530299

FESTO

过滤器/减压阀/油雾器组合,最大输出压力12 bar, 5 μm 过滤器, 带压力表, 可锁定式调节头,带有塑料防护罩的塑料杯, 全自动冷凝水排放, 流动方向从右到左。



技术参数

特性	值
尺寸	6
系列	MS
驱动器锁	集成有锁定装置的旋转手柄
装配位置	垂直 +/- 5°
冷凝水排放	全自动
设计结构	过滤减压阀 带压力表 比例式标准油雾器
过滤等级	5 μm
控制器功能	输出压力恒定 带初压补偿 带第二排气通道 具有回流
杯罩保护	塑料防护装置
压力表	带压力表
工作压力	1.5 ... 12 bar
压力控制范围	0.5 ... 12 bar
标准额定流量	3,400 l/min
工作介质	压缩空气符合ISO8573-1:2010 [7:4-] 惰性气体
关于工作和先导介质的说明	可以使用经过润滑的压缩空气 (一旦使用后要求一直使用经过润滑的压缩空气)
耐腐蚀等级 CRC	2
储藏温度	-10 ... 60 °C
输出空气的纯净度	压缩空气符合ISO8573-1:2010 [6:4-]
介质温度	5 ... 60 °C
环境温度	5 ... 60 °C
产品重量	1,495 g
安装类型	带附件
气动连接, 气口 1	G3/8
气动连接, 气口 2	G3/8