

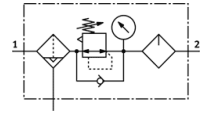
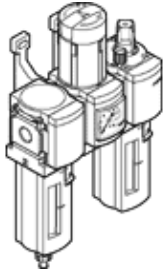
气源处理组件

MSB6-1/2:H7N3M2-WP

产品代号: 530210

FESTO

包含过滤器，减压阀，油雾器，墙面安装板。最大输出压力12 bar，40 μm 过滤器，带压力表，带有金属防护罩，全自动冷凝水排放，流动方向从左到右。



技术参数

特性	值
尺寸	6
系列	MS
驱动器锁	集成有锁定装置的旋转手柄
装配位置	垂直 +/- 5°
过滤等级	40 μm
冷凝水排放	全自动
设计结构	带压力表的减压阀 标准过滤器 标准油雾器
杯罩保护	具有集成的金属外壳
压力表	带压力表
工作压力	2 ... 12 bar
压力控制范围	1 ... 12 bar
标准额定流量	3,500 l/min
工作介质	压缩空气符合ISO8573-1:2010 [7:4:-] 惰性气体
关于工作和先导介质的说明	可以使用经过润滑的压缩空气 (一旦使用后要求一直使用经过润滑的压缩空气)
耐腐蚀等级 CRC	2
输出空气的纯净度	压缩空气符合ISO8573-1:2010 [7:4:-]
产品重量	2,400 g
安装类型	带附件
气动连接, 气口 1	G1/2
气动连接, 气口 2	G1/2