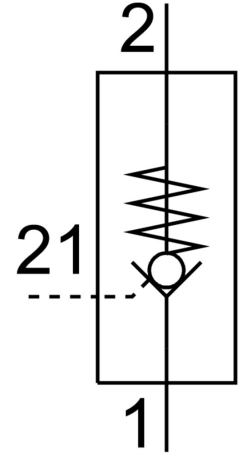


# 先导止回阀 HGL-3/8-QS-8

订货号: 530043

FESTO



## 数据表

特性	值
阀功能	先导单向功能
气接口, 气口 1	QS-8
气接口, 气口 2	G3/8
先导气口 21	G1/4
驱动方式	气动
安装方式	拧入 通过外螺纹
工作压力	0.05 MPa...1 MPa 0.5 bar...10 bar
先导压力 Mpa	0.1 MPa...1 MPa
先导压力	1 bar...10 bar
先导压力 psi	14.5 psi...145 psi
环境温度	-10 °C...60 °C
工作介质	压缩空气, 符合 ISO 8573-1:2010 [7:4:4]
海事分类	参见证书
安装位置	可选
标准流量 1->2 (6-0)	1200 l/min
标准标称流量 1->2 (6-5)	830 l/min
工作和先导介质说明	可用润滑介质工作 (之后须一直润滑介质工作)
耐腐蚀等级 CRC	2 - 中等耐腐蚀能力
油漆湿润缺陷物质 (PWIS) 符合性	VDMA24364-B2-L
洁净室等级	4 级, 符合 ISO 14644-1
储存温度	-10 °C...60 °C
介质温度	-10 °C...60 °C

特性	值
先导介质	压缩空气，符合 ISO 8573-1:2010[7:4:4]
标称扭矩	12.5 Nm
标称紧固扭矩公差	± 10%
产品重量	54.7 g
材料说明	RoHS 合规
密封件材料	NBR
中空螺栓材料	精制铝合金 阳极氧化处理
释放环材料	POM
止回套管材料	NBR
摆动接头材料	压铸锌