

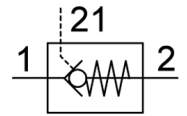
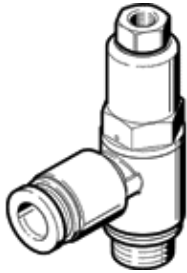
先导检查阀 HGL-1/8-QS-6

产品代号: 530040

★ 核心产品范围

带密封圈OL, 带 QS 快插接头。

FESTO



技术参数

特性	值
阀功能	先导控制, 单向功能
气动连接, 气口 1	QS-6
气动连接, 气口 2	G1/8
先导气口21	M5
驱动类型	气动
安装类型	具有螺纹的 具有外 (内) 螺纹
工作压力 MPa	0.05 ... 1 MPa
工作压力	0.5 ... 10 bar
先导压力MPa	0.2 ... 1 MPa
先导压力	2 ... 10 bar 29 ... 145 psi
环境温度	-10 ... 60 °C
工作介质	压缩空气符合ISO8573-1:2010 [7:4:4]
海事分类	看证书
装配位置	任意
标准流量 1 -> 2 从 6 到 0 bar	400 l/min
标准额定流量 1 -> 2 从 6 到 5 bar	270 l/min
关于工作和先导介质的说明	可以使用经过润滑的压缩空气 (一旦使用后要求一直使用经过润滑的压缩空气)
耐腐蚀等级 CRC	2 - 中等腐蚀影响
PWIS 符合性	VDMA24364-B2-L
干净等级	ISO 等级 4
储藏温度	-10 ... 60 °C
介质温度	-10 ... 60 °C
先导介质	压缩空气符合ISO8573-1:2010 [7:4:4]
额定紧固扭矩	3.5 Nm
额定紧固扭矩的公差	± 10 %
产品重量	21.4 g
材料备注	符合 RoHS
材料信息, 密封	NBR
材料信息, 空心螺栓	锻造铝合金 阳极氧化处理
材料信息, 释放环	POM
材料信息, 单向套筒	NBR
材料信息, 摆动接头	牙铸锌