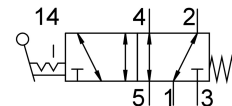


摆动手柄阀 VHEF-V-B52-G18

订货号: 5300033

FESTO



数据表

| 特性 | 值 |
|---------------------|--|
| 阀功能 | 两位五通双电控 |
| 驱动方式 | 手册 |
| 宽度 | 20 mm |
| 标准标称流量 | 750 l/min |
| 工作气口 | G1/8 |
| 工作压力 | -0.095 MPa...1 MPa -0.95 bar...10 bar |
| 结构特点 | 活塞闸阀 |
| 公称通径 | 5.2 mm |
| 排气功能 | 带节流选项 |
| 使用说明 | 仅手动驱动 |
| 密封原理 | 软密封 |
| 安装位置 | 可选 |
| 手控装置 | 锁定式 |
| 先导类型 | 直接 |
| 流向 | 可逆 |
| 搭接 | 正重叠 |
| 最大开关频率 | 0.5 Hz |
| 防爆 | 区 1 (ATEX) 区 2 (ATEX) 区 21 (ATEX) 区 22 (ATEX) |
| 工作介质 | 压缩空气, 符合 ISO 8573-1:2010 [7:-:-] |
| 工作和先导介质说明 | 可用润滑介质工作 (之后须一直润滑介质工作) |
| 耐腐蚀等级 CRC | 1 - 低耐腐蚀能力 |
| 油漆湿润缺陷物质 (PWIS) 符合性 | VDMA24364-B1/B2-L |
| 介质温度 | -10 °C...60 °C |
| 环境温度 | -10 °C...60 °C |
| 驱动扭矩 | 1.1 Nm |
| 解锁扭矩 | 0.6 Nm |
| 最大驱动力 | 200 N |
| 驱动时的最大侧向力 | 140 N |

| 特性 | 值 |
|----------|---------------------|
| 产品重量 | 208 g |
| 安装方式 | 要么： 面板式安装 带通孔 |
| 气接口，气口 1 | G1/8 |
| 气接口，气口 2 | G1/8 |
| 气接口，气口 3 | G1/8 |
| 气接口，气口 4 | G1/8 |
| 气接口，气口 5 | G1/8 |
| 材料说明 | RoHS 合规 |
| 盖子材料 | 加强型聚酰胺 |
| 密封件材料 | NBR |
| 外壳材料 | 阳极氧化精制铝合金 |
| 杆材料 | 加强型聚酰胺 |