

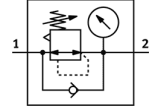
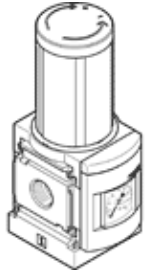
减压阀

MS6-LR-1/2-D5-AS-Z

产品代号: 529990

FESTO

4 bar 的最大输出压力, 带压力表, 减压阀调节头可锁定, 气流方向:
从右到左.



技术参数

特性	值
尺寸	6
系列	MS
驱动器锁	旋转手柄, 带锁定 带附件, 可锁定
装配位置	任意
设计结构	直接控制的膜片式减压阀
控制器功能	输出压力恒定 带初压补偿 带第二排气通道
压力表	带压力表
工作压力	0.8 ... 20 bar
压力控制范围	0.3 ... 4 bar
最大压力迟滞	0.25 bar
标准额定流量	7,500 l/min
工作介质	压缩空气符合ISO8573-1:2010 [7:4:4] 惰性气体
关于工作和先导介质的说明	可以使用经过润滑的压缩空气 (一旦使用后要求一直使用经过润滑的压缩空气)
耐腐蚀等级 CRC	2
储藏温度	-10 ... 60 °C
介质温度	-10 ... 60 °C
环境温度	-10 ... 60 °C
产品重量	730 g
安装类型	可选 前面板安装 线路安装 带附件
气动连接, 气口 1	G1/2
气动连接, 气口 2	G1/2
材料备注	符合 RoHS
控制面板的材料信息	POM PA
密封件的材料信息	NBR
外壳的材料信息	压铸铝
隔膜的材料信息	NBR