

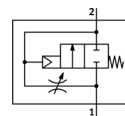
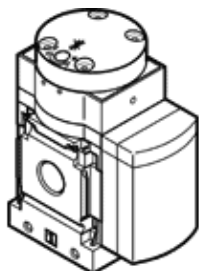
气源安全启动阀

MS6-DL-3/8-Z

产品代号: 529822

FESTO

气动, 用于逐步建立起压力, 气流方向: 从右到左.



技术参数

特性	值
排气功能	可节流
驱动类型	气动
装配位置	任意
手控装置	无
设计结构	活塞座
复位类型	机械弹簧
先导类型	直接
先导气源	外置的
流动方向	不可逆
阀功能	2/2
工作压力	4 ... 18 bar
b 值	0.48
C 值	21.05 l/sbar
标准额定流量	5,050 l/min
工作介质	压缩空气符合ISO8573-1:2010 [7:4:4] 惰性气体
关于工作和先导介质的说明	可以使用经过润滑的压缩空气 (一旦使用后要求一直使用经过润滑的压缩空气)
耐腐蚀等级 CRC	2
介质温度	-10 ... 60 °C
环境温度	-10 ... 60 °C
产品重量	650 g
安装类型	可选 线路安装 带附件
气动连接, 气口 1	G3/8
气动连接, 气口 2	G3/8
材料备注	不含有黄铜和PTFE 符合 RoHS
密封件的材料信息	NBR
外壳的材料信息	压铸铝