

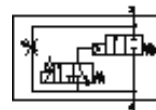
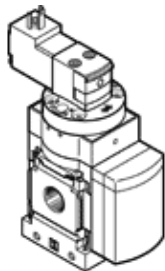
# 气源安全启动阀

## MS6-DE-1/2-V110-Z

产品代号: 529800

FESTO

电驱动, 用于逐步建立起压力, 气流方向: 从右到左.



### 技术参数

| 特性         | 值                 |
|------------|-------------------|
| 排气功能       | 可节流               |
| 驱动类型       | 电气的               |
| 装配位置       | 任何                |
| 手控装置       | 位置锁定<br>推         |
| 设计结构       | 活塞座               |
| 复位类型       | 机械弹簧              |
| 先导类型       | 由先导控制             |
| 先导气源       | 外置的               |
| 流动方向       | 不可逆               |
| 阀功能        | 2/2               |
| 切换位置指示器    | 带附件               |
| 工作压力       | 4 ... 18 bar      |
| b 值        | 0.39              |
| C 值        | 28.97 l/sbar      |
| 标准额定流量     | 6,450 l/min       |
| 线圈的特性参数    | 110V AC           |
| 耐腐蚀等级 CRC  | 2                 |
| 介质温度       | -10 ... 60 °C     |
| 环境温度       | -10 ... 60 °C     |
| 产品重量       | 680 g             |
| 电连接        | C型                |
| 安装类型       | 带附件<br>可选<br>线路安装 |
| 气动连接, 气口 1 | G1/2              |
| 气动连接, 气口 2 | G1/2              |
| 材料备注       | 不含有黄铜和PTFE        |
| 密封件的材料信息   | NBR               |
| 外壳的材料信息    | 压铸铝               |