

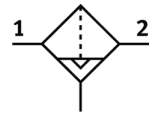
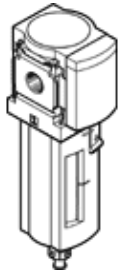
过滤器

MS6-LF-1/4-CUV

产品代号: 529629

FESTO

5 μm 过滤器，金属防护罩，全自动冷凝水排放，流动方向从左到右。



技术参数

特性	值
尺寸	6
系列	MS
装配位置	垂直 +/- 5°
过滤等级	5 μm
冷凝水排放	全自动
设计结构	具有离心式分离器的烧结滤芯
冷凝物最大容积	38 cm ³
杯罩保护	具有集成的金属外壳
工作压力	2 ... 12 bar
标准额定流量	2,000 l/min
工作介质	压缩空气符合ISO 8573-1:2010 [7:9:-] 惰性气体
耐腐蚀等级 CRC	2
储藏温度	-10 ... 60 °C
输出空气的纯净度	压缩空气符合ISO8573-1:2010 [6:8:4]
介质温度	5 ... 60 °C
环境温度	5 ... 60 °C
产品重量	820 g
安装类型	可选 线路安装 带附件
气动连接, 气口 1	G1/4
气动连接, 气口 2	G1/4
材料备注	不含有黄铜和PTFE 符合 RoHS
密封件的材料信息	NBR
过滤器的材料信息	PE
外壳的材料信息	压铸铝
杯罩的材料信息	锻造铝合金