

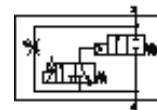
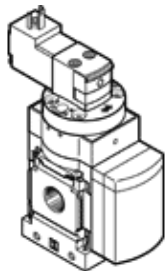
气源安全启动阀

MS4-DE-1/4-V110-Z

产品代号: 529520

FESTO

电驱动, 用于逐步建立起压力, 气流方向: 从右到左.



技术参数

| 特性 | 值 |
|------------|-------------------|
| 排气功能 | 可节流 |
| 驱动类型 | 电气的 |
| 装配位置 | 任何 |
| 手控装置 | 位置锁定 推 |
| 设计结构 | 活塞座 |
| 复位类型 | 机械弹簧 |
| 先导类型 | 由先导控制 |
| 先导气源 | 外置的 |
| 流动方向 | 不可逆 |
| 阀功能 | 2/2 |
| 切换位置指示器 | 带附件 |
| 工作压力 | 4 ... 14 bar |
| b 值 | 0.45 |
| C 值 | 9.6 l/sbar |
| 标准额定流量 | 2,000 l/min |
| 线圈的特性参数 | 110V AC |
| 耐腐蚀等级 CRC | 2 |
| 介质温度 | -10 ... 60 °C |
| 环境温度 | -10 ... 60 °C |
| 产品重量 | 263 g |
| 电连接 | C型 |
| 安装类型 | 带附件 可选 线路安装 |
| 气动连接, 气口 1 | G1/4 |
| 气动连接, 气口 2 | G1/4 |
| 材料备注 | 不含有黄铜和PTFE |
| 密封件的材料信息 | NBR |
| 外壳的材料信息 | 压铸铝 |