

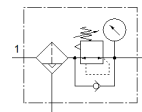
# 过滤减压阀

## MS6-LFR-3/8-D6-CRV-AS

产品代号: 529218

FESTO

最大输出压力7 bar，5 μm 过滤器，带压力表，可锁定式调节头，带有塑料防护罩的塑料杯，全自动冷凝水排放，流动方向从左到右。



### 技术参数

| 特性          | 值                                    |
|-------------|--------------------------------------|
| 尺寸          | 6                                    |
| 系列          | MS                                   |
| 驱动器锁        | 旋转手柄，带锁定<br>带附件，可锁定                  |
| 装配位置        | 垂直 +/- 5°                            |
| 过滤等级        | 5 μm                                 |
| 冷凝水排放       | 全自动                                  |
| 设计结构        | 过滤减压阀 带压力表                           |
| 冷凝物最大容积     | 38 ml                                |
| 控制器功能       | 输出压力恒定<br>带第二排气通道                    |
| 杯罩保护        | 塑料防护装置                               |
| 压力表         | 带压力表                                 |
| 工作压力 MPa    | 0.2 ... 1.2 MPa                      |
| 工作压力        | 2 ... 12 bar                         |
| 压力控制范围      | 0.3 ... 7 bar                        |
| 最高压力迟滞(MPa) | 0.025 MPa                            |
| 最大压力迟滞      | 0.25 bar<br>3.625 psi                |
| 标准额定流量      | 5,000 l/min                          |
| 工作介质        | 压缩空气符合ISO8573-1:2010 [7:4:-]<br>惰性气体 |
| 耐腐蚀等级 CRC   | 2 - 中等腐蚀影响                           |
| PWIS 符合性    | VDMA24364-B1/B2-L                    |
| 储藏温度        | -10 ... 60 °C                        |
| 食品安全        | 参见补充材料信息                             |
| 输出空气的纯净度    | 压缩空气符合ISO8573-1:2010 [6:4:4]         |
| 介质温度        | -10 ... 60 °C                        |
| 环境温度        | -10 ... 60 °C                        |
| 产品重量        | 875 g                                |
| 安装类型        | 前面板安装<br>线路安装<br>带附件<br>可选           |
| 气动连接, 气口 1  | G3/8                                 |
| 气动连接, 气口 2  | G3/8                                 |
| 材料备注        | 符合 RoHS                              |
| 材料信息, 控制面板  | PA<br>POM                            |
| 材料信息, 密封    | NBR                                  |
| 材料信息, 过滤器   | PE                                   |
| 材料信息, 壳体    | 压铸铝                                  |
| 材料信息, 膜片    | NBR                                  |
| 材料信息, 碗     | PC                                   |
| 材料信息, 分离板   | POM                                  |