

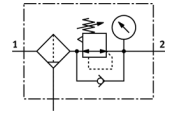
# 过滤减压阀

## MS6-LFR-1/4-D6-ERM-AS-Z

产品代号: 529201

FESTO

7 bar 的最大输出压力, 40 µm 过滤精度, 带压力表, 减压阀调节头可锁定, 塑料杯罩外套塑料杯罩保护, 采用手动冷凝水排放装置, 气流方向: 从右到左.



### 技术参数

特性	值
尺寸	6
系列	MS
驱动器锁	旋转手柄, 带锁定 带附件, 可锁定
装配位置	垂直 +/- 5°
过滤等级	40 µm
冷凝水排放	手动旋转
设计结构	过滤减压阀 带压力表
冷凝物最大容积	38 ml
控制器功能	输出压力恒定 带第二排气通道
杯罩保护	塑料防护装置
压力表	带压力表
工作压力	0.8 ... 20 bar
压力控制范围	0.3 ... 7 bar
最大压力迟滞	0.25 bar
标准额定流量	2,800 l/min
工作介质	压缩空气, 符合 ISO 8573-1:2010 [-:4:-] 惰性气体
耐腐蚀等级 CRC	2
储藏温度	-10 ... 60 °C
出口的空气纯净度	压缩空气符合 ISO 8573-1:2010 [7:4:4]
介质温度	-10 ... 60 °C
环境温度	-10 ... 60 °C
产品重量	875 g
安装类型	可选 前面板安装 线路安装 带附件
气动连接, 气口 1	G1/4
气动连接, 气口 2	G1/4
材料备注	符合 RoHS
密封件的材料信息	NBR
外壳的材料信息	压铸铝
杯罩的材料信息	PC
材料信息, 隔离片	POM