

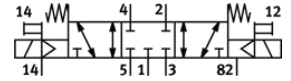
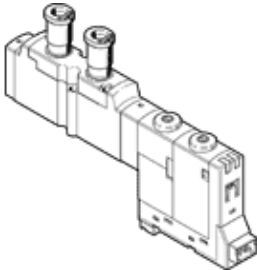
电磁阀

CPPSC1-M1H-G-H-QA

产品代号: 527362
 将被停止供应的产品

FESTO

用于CPA阀岛-SC, QS 快插接头位于顶部, 插接口位于后侧。
 该产品只可从Festo USA订购
 将停止供货的产品，
 供货至2014。请访问门户网站的支持端口以查找替代产品。



技术参数

特性	值
阀功能	5/3 中封式
驱动类型	电气的
标准额定流量	130 l/min
工作压力	-0.9 ... 10 bar
设计结构	活塞滑块
防护等级	IP20
授权	c UL us - Recognized (OL)
排气功能	可节流
密封原则	软性
装配位置	任意
手控装置	位置锁定 推
先导类型	由先导控制
流动方向	可反向
切换位置指示器	是
先导压力	3 ... 8 bar
b 值	0.38
C 值	0.55 l/sbar
切换时间, 关闭	25 ms
切换时间, 打开	10 ms
线圈的特性参数	24V DC: 1W
工作介质	压缩空气符合ISO8573-1:2010 [7:4:4]
关于工作和先导介质的说明	可以使用经过润滑的压缩空气 (一旦使用后要求一直使用经过润滑的压缩空气)
CE 符号 (参见符合的标准)	根据 EU-EMV 指导原则
耐腐蚀等级 CRC	1
介质温度	-5 ... 50 °C
声压等级	95 dB(A)
先导介质	压缩空气符合ISO8573-1:2010 [7:4:4]
环境温度	-5 ... 50 °C
产品重量	40 g
电连接	3针 插头
安装类型	带通孔
气动连接, 气口 1	底座
气动连接, 气口 2	QS-1/8
气动连接, 气口 3	底座
气动连接, 气口 4	QS-1/8
气动连接, 气口 5	底座
密封件的材料信息	FPM HNBR NBR
外壳的材料信息	压铸铝