

过滤减压阀

LFR-1/8-D-7-5M-MICRO-H

产品代号: 526278

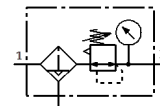
传统型 - 不用于新项目

FESTO

带螺纹连接板及压力表, 半自动排水

通过在搜索字段中输入型号代码的前四个字符, 可以找到最新的替代产品

将停止供货的产品, 供货至2023。请访问门户网站的支持端口以查找替代产品。



技术参数

| 特性 | 值 |
|------------|---------------------------------------|
| 尺寸 | Micro型 |
| 系列 | D |
| 驱动器锁 | 旋转手柄, 带锁定 |
| 装配位置 | 垂直 +/- 5° |
| 过滤等级 | 5 µm |
| 冷凝水排放 | 半自动 |
| 设计结构 | 过滤减压阀 带压力表 |
| 冷凝物最大容积 | 3 cm ³ |
| 压力表 | 带压力表 |
| 工作压力 | 1 ... 10 bar |
| 压力控制范围 | 0.5 ... 7 bar |
| 最大压力迟滞 | 0.3 bar |
| 标准额定流量 | 210 l/min |
| 工作介质 | 压缩空气符合ISO 8573-1:2010 [7:9:-] 惰性气体 |
| 耐腐蚀等级 CRC | 2 - 中等腐蚀影响 |
| 输出空气的纯净度 | 压缩空气符合ISO8573-1:2010 [6:8:4] 惰性气体 |
| 介质温度 | -10 ... 60 °C |
| 环境温度 | -10 ... 60 °C |
| 产品重量 | 124 g |
| 安装类型 | 线路安装 带附件 可选 |
| 气动连接, 气口 1 | G1/8 |
| 气动连接, 气口 2 | G1/8 |
| 材料备注 | 符合 RoHS |
| 材料信息, 壳体 | 锻造铝合金 |
| 材料信息, 碗 | PC |