

单向节流阀 GRXA-HG-1/8-QS-6

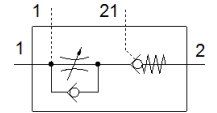
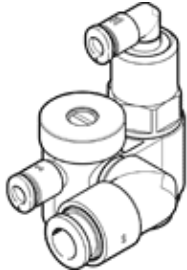
产品代号: 525668
将被停止供应的产品

FESTO

带制动器功能和QS 快插式接头

将停止供货的产品，

供货至2019。请访问门户网站的支持端口以查找替代产品。



技术参数

特性	值
阀功能	单向节流阀功能，用于排气
气动连接, 气口 1	QS-6
气动连接, 气口 2	G1/8
驱动类型	气动
调节元件	开槽头螺丝
安装类型	具有螺纹的 具有外 (内) 螺纹
节流方向上的标准额定流量	140 l/min
先导压力	2 ... 10 bar
环境温度	-10 ... 60 °C
装配位置	任意
整个温度范围内的工作压力	0.5 ... 10 bar
节流方向上的标准额定流量: 6 -> 0 bar	280 l/min
单向节流阀反方向上的标准流量: 6 -> 0 bar, 驱动状态	260 ... 300 l/min
单向节流阀反方向上的标准流量: 6 -> 0 bar, 未驱动状态	270 ... 300 l/min
单向节流阀反方向上的标准额定流量, 驱动状态	120 ... 160 l/min
单向节流阀反方向上的标准额定流量, 未驱动状态	115 ... 165 l/min
切换时间, 关闭	44 ms
切换时间, 打开	6 ms
工作介质	压缩空气符合ISO8573-1:2010 [7:4:4]
关于工作和先导介质的说明	可以使用经过润滑的压缩空气 (一旦使用后要求一直使用经过润滑的压缩空气)
储藏温度	-10 ... 40 °C
介质温度	-10 ... 60 °C
先导介质	压缩空气符合ISO8573-1:2010 [7:4:4]
额定紧固扭矩	3.5 Nm
额定紧固扭矩的公差	± 10 %
产品重量	28.2 g
材料备注	符合 RoHS
材料信息, 盖	锻造铝合金 阳极氧化处理
材料信息, 密封	NBR
材料信息, 空心螺栓	锻造铝合金 阳极氧化处理
材料信息, 释放环	POM
材料信息, 调节螺钉	黄铜
材料信息, 摆动接头	POM