

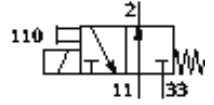
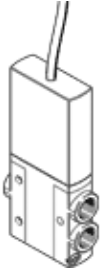
电磁阀

MHE4-MS1H-3/2O-1/4-K

产品代号: 525209

FESTO

单个阀, 高速切换, 带电缆.



技术参数

特性	值
阀功能	3/2 常开, 单电控
驱动类型	电气的
宽度	18 mm
标准额定流量	400 l/min
工作压力	-0.9 ... 8 bar
设计结构	耐压的提动阀
复位类型	机械弹簧
防护等级	IP65
授权	c UL us - Recognized (OL)
额定尺寸	4 mm
宽度尺寸	24 mm
排气功能	可节流
密封原则	软性
装配位置	任何
手控装置	推
先导类型	直接
流动方向	一定条件下可逆
工作压力, 可逆	-0.9 ... 0 bar
最大切换频率	210 Hz
切换时间, 关闭	3.5 ms
切换时间, 打开	3.5 ms
开关时间 OFF的公差	+10%/-40%
开关时间 ON的公差	+10%/-30%
在 1 Hz 以及更高频率上测量切换时间	0.3 ms
持续通电率	100%
线圈的特性参数	24 V DC: 低电流相: 2.125 W,高电流相: 8.5 W
许用压力波动	+/- 10 %
工作介质	过滤、未润滑压缩空气, 过滤精度40 衞 过滤、已润滑的压缩空气, 过滤精度 40 衞
CE 符号 (参见符合的标准)	根据 EU-EMV 指导原则
耐腐蚀等级 CRC	2
介质温度	-5 ... 60 °C
环境温度	-5 ... 60 °C
产品重量	270 g
电连接	电缆
电缆长度	2.5 m
安装类型	带通孔
气动接口, 11	G1/4
气动连接, 气口 2	G1/4
气动接口, 33	G1/4
材料备注	不含有黄铜和PTFE
密封件的材料信息	HNBR NBR
外壳的材料信息	牙铸锌 有镀层
电缆护套的材料信息	PUR
螺钉的材料数据	钢 经过电镀