

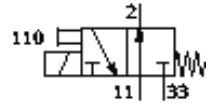
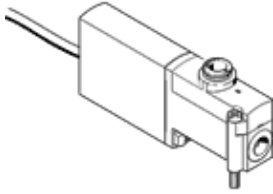
电磁阀

MHP4-M1H-3/2O-QS-8-K

产品代号: 525204

FESTO

带电缆



技术参数

| 特性 | 值 |
|------------|--|
| 阀功能 | 3/2 常开, 单电控 |
| 驱动类型 | 电气的 |
| 宽度 | 18 mm |
| 标准额定流量 | 400 l/min |
| 工作压力 | -0.9 ... 8 bar |
| 设计结构 | 耐压的提动阀 |
| 复位类型 | 机械弹簧 |
| 防护等级 | IP65 |
| 授权 | c UL us - Recognized (OL) |
| 额定尺寸 | 4 mm |
| 宽度尺寸 | 24 mm |
| 排气功能 | 可节流 |
| 密封原则 | 软性 |
| 装配位置 | 任何 |
| 手控装置 | 推 |
| 先导类型 | 直接 |
| 流动方向 | 一定条件下可逆 |
| 工作压力, 可逆 | -0.9 ... 0 bar |
| 最大切换频率 | 120 Hz |
| 切换时间, 关闭 | 5 ms |
| 切换时间, 打开 | 10.5 ms |
| 持续通电率 | 100% |
| 线圈的特性参数 | 24V DC: 5,6W |
| 许用压力波动 | +/- 10 % |
| 工作介质 | 过滤、未润滑压缩空气, 过滤精度40 卩 过滤、已润滑的压缩空气, 过滤精度 40 卩 |
| 耐腐蚀等级 CRC | 2 |
| 介质温度 | -5 ... 40 °C |
| 环境温度 | -5 ... 40 °C |
| 产品重量 | 270 g |
| 电连接 | 电缆 |
| 电缆长度 | 2.5 m |
| 安装类型 | 在PRR气路板上 |
| 气动接口, 11 | 底座 |
| 气动连接, 气口 2 | QS-8 |
| 气动接口, 33 | 底座 |
| 材料备注 | 不含有黄铜和PTFE |
| 密封件的材料信息 | HNBR NBR |
| 外壳的材料信息 | 牙铸锌 有镀层 |
| 电缆护套的材料信息 | PUR |
| 螺钉的材料数据 | 钢 经过电镀 |