

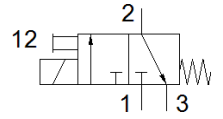
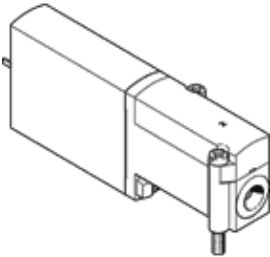
电磁阀

MHA4-MS1H-3/2G-4

产品代号: 525175

FESTO

单个阀, 高速切换



技术参数

特性	值
阀功能	3/2 常闭, 单稳态
驱动类型	电气的
宽度	18 mm
标准额定流量	400 l/min
工作压力 MPa	-0.09 ... 0.8 MPa
工作压力	-0.9 ... 8 bar
设计结构	耐压的提动阀
复位类型	机械弹簧
防护等级	IP65
授权	RCM Mark c UL us - Recognized (OL)
CE 符号 (参见符合的标准)	根据 EU-EMV 指导原则 符合 EU RoHS 指令
UKCA 标志 (参见一致性声明)	符合英国 EMC 指令 符合英国 RoHS 指令
额定尺寸	4 mm
宽度尺寸	24 mm
外形尺寸注意事项	阀之间的最小距离为 6 mm
排气功能	可节流
密封原则	软性
装配位置	任意
手控装置	推
先导类型	直接
流动方向	一定条件下可逆
重叠	下重叠
极性容错保护	双极性的
附加功能	电火花抑制电路 保持时降流功能 保护电路
气源压力, 可逆	-0.09 ... 0.1 MPa
工作压力, 可逆	-0.9 ... 1 bar
气源压力, 可逆	-13.05 ... 14.5 psi
最大切换频率	210 Hz
切换时间, 关闭	3.5 ms
切换时间, 打开	3.5 ms
开关时间 OFF 的公差	+10 %/-40 %
开关时间 ON 的公差	+10%/-30%
在 1 Hz 以及更高频率上测量切换时间	0.3 ms
持续通电率	100 %
线圈的特性参数	24 V DC: 低电流阶段 2.125 W, 高电流阶段 8.5 W
许用压力波动	+/- 10 %
工作介质	压缩空气符合 ISO8573-1:2010 [7:4:4]
关于工作和先导介质的说明	可以使用经过润滑的压缩空气 (一旦使用后要求一直使用经过润滑的压缩空气)

特性	值
抗震性	运输应用测试，强度等级 2，符合 FN 942017-4 和 EN 60068-2-6标准
耐冲击性	冲击试验，强度等级2，符合FN 942017-5和EN 60068-2-27
耐腐蚀等级 CRC	2 - 中等腐蚀影响
PWIS 符合性	VDMA24364-B1/B2-L
介质温度	-5 ... 40 °C
环境温度	-5 ... 40 °C
产品重量	270 g
电连接	2针 插头
安装类型	在PR气路板上
气动连接, 气口 1	底座
气动连接, 气口 2	底座
气动连接, 气口 3	底座
材料备注	符合 RoHS
材料信息, 密封	HNBR NBR
材料信息, 壳体	带涂层的压铸锌
材料信息, 螺丝	镀锌钢