

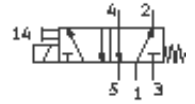
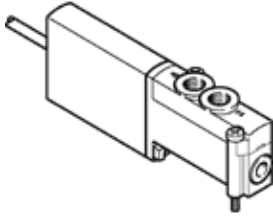
电磁阀

MHP2-MS1H-5/2-M5-K

产品代号: 525107

FESTO

Halbmuffenventil f黵 Einzel- und Batteriemontage, schnellschaltend, mit Handhilfsbetrieblage, mit Kabel.



技术参数

特性	值
阀功能	5/2 单稳态
驱动类型	电气的
标准额定流量	100 l/min
气动连接, 气口 2	M5
气动连接, 气口 4	M5
工作压力	-0.9 ... 8 bar
设计结构	耐压的提动阀
复位类型	机械弹簧
防护等级	IP65
授权	c UL us - Recognized (OL)
额定尺寸	2 mm
宽度尺寸	14 mm
排气功能	可节流
密封原则	软性
装配位置	任何
手控装置	重新设定
先导类型	直接
流动方向	可反向
最大切换频率	300 Hz
切换时间, 关闭	1.7 ms
切换时间, 打开	1.9 ms
1 Hz时的响应时间公差	0.2 ms
持续通电率	100%
线圈的特性参数	24V DC: NS1,625W,HS6,5W
许用压力波动	+/- 10 %
工作介质	过滤、未润滑压缩空气, 过滤精度40 衞 过滤、已润滑的压缩空气, 过滤精度 40 衞
CE 标志	nach EU-EMV-Richtlinie
Einschr鋘kung Umgebungs- und Medientemperatur	in Abh鋙ngigkeit von der Schaltfrequenz
耐腐蚀等级 CRC	2
介质温度	-5 ... 40 °C
环境温度	-5 ... 40 °C
最大紧固扭矩, 阀安装	0.4 Nm
安装时的最大紧固扭矩	1.5 Nm
产品重量	65 g
电连接	电缆
电缆长度	2.5 m
安装类型	在PR气路板上
气动连接, 气口 1	底座
气动连接, 气口 3	底座
气动连接, 气口 5	底座
材料备注	不含有黄铜和PTFE

特性	值
密封件的材料信息	HNBR NBR
外壳的材料信息	牙铸锌 有镀层
电缆护套的材料信息	PUR
螺钉的材料数据	钢 经过电镀