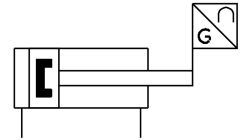
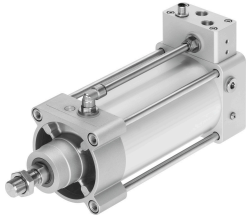


直线驱动器 DFPI-100- -

订货号: 5078949

FESTO



数据表

特性	值
阀驱动器规格	100
行程	40 mm...990 mm
活塞直径	100 mm
基于标准	ISO 15552
缓冲	无缓冲
安装位置	可选
工作模式	双作用
结构特点	缸径 活塞杆 连杆 缸筒
位置检测	带集成位移编码器
测量系统的功能原理	电位计
反极性保护	是
工作压力	0.3 MPa...0.8 MPa 3 bar...8 bar 43.5 psi...116 psi
额定工作压力	0.6 MPa
标称工作压力	6 bar
模拟量输出	4 - 20 mA
工作电压范围 DC	9 V...30 V
推荐的刮油器电流	0.1 μ A
最大刮油器电流, 短时	10000000000000 mA
电源	2·芯
认证	RCM 商标
KC 标记	KC-EMV
CE 认证 (见合格声明)	符合欧盟电磁兼容性指令 符合欧盟防爆指令 (ATEX) 符合欧盟 RoHS 指令
CE 标记 (见合格声明)	符合英国 EMC 指令 根据 UK EX 指令 符合英国 RoHS 指令

特性	值
防爆	区 1 (ATEX) 区 2 (ATEX) 区 21 (ATEX) 区 22 (ATEX)
ATEX 气体类别	II 2G
ATEX 防尘类别	II 2D
气体防爆阻燃类型	Ex h IIC T4 Gb
防尘防爆阻燃类型	Ex h IIIC T120°C Db
防爆环境温度	-20°C ≤ Ta ≤ +60°C
工作介质	压缩空气, 符合 ISO 8573-1:2010[7:4:4]
工作和先导介质说明	可用润滑介质工作 (之后须一直润滑介质工作)
持续耐冲击性符合 DIN/IEC 68 第 2-82 部分	按严重等级 2 进行测试
油漆湿润缺陷物质 (PWIS) 符合性	VDMA24364 区域 III
储存温度	-20 °C...80 °C
相对空气湿度	5 - 100% 冷凝 无冷凝
防护等级	IP65 IP67 IP69K NEMA 4
抗振性符合 DIN/IEC 68 第 2-6 部分	通过严重等级 2 测试
环境温度	-20 °C...80 °C
端位的冲击能量	1.3 J
6 bar 时的理论力值, 返回行程	4417 N
6 bar 时的理论力值, 前进行程	4712 N
每 10 mm 返回行程的耗气量	0.515 l
每 10 mm 前进行程的耗气量	0.549 l
0 mm 行程的移动质量	1060 g
每 10 mm 行程的额外移动质量	28 g
0 mm 行程的基本重量	4900 g
每 10 m 行程的附加重量	90 g
迟滞	0.4 mm
不相关线性	±0.05%
重复精度, ± %FS 表示	1 %FS
± mm 时的重复精度	0.7 mm
电气接口	2 针 3 针 4 针 5 针 A 编码 电缆接头 M16x1.5 M12x1 直列式插头/螺纹端子 直列式插头 带有特定附件
气动接口	G3/8 G1/2 用于气管外径 8 mm 的气管 带有特定附件
材料说明	RoHS 合规
端盖材料	涂层精制铝合金
底盖材料	涂层压铸铝
电气接口材料	镀镍黄铜 高合金不锈钢
活塞杆材料	高合金不锈钢
活塞杆密封刮油器材料	TPE-U(PU)
硬管材料	高合金不锈钢
气管材料	PE

特性	值
螺钉材料	涂层钢 高合金不锈钢
静态密封件材料	NBR
接头材料	镀镍黄铜 高合金不锈钢
拉杆材料	高合金不锈钢
缸筒材料	光滑阳极氧化精制铝合金