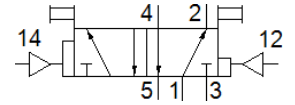
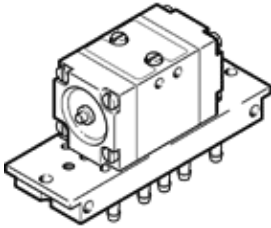


气控阀

JD-5-PK-3

产品代号: 4901

FESTO



技术参数

特性	值
阀功能	5/2 双稳-主控
标准额定流量	105 l/min
工作压力	1 ... 8 bar
设计结构	提动阀座
额定尺寸	2.5 mm
反向切换时间	9 ms
反向切换时间 (主控信号)	25 ms
工作介质	压缩空气符合ISO8573-1:2010 [7:-:-]
PWIS 符合性	VDMA24364-B1/B2-L
环境温度	0 ... 60 °C
产品重量	130 g
安装类型	在底座上 载安装框架上 带通孔 可选
先导气口 12	PK-3
先导气口 14	PK-3
气动连接, 气口 1	PK-3
气动连接, 气口 2	PK-3
气动连接, 气口 3	PK-3
气动连接, 气口 4	PK-3
气动连接, 气口 5	PK-3
材料备注	符合 RoHS
材料信息, 连接板	黄铜 PPS-加强
材料信息, 密封	NBR
材料信息, 壳体	塑料的 牙铸锌