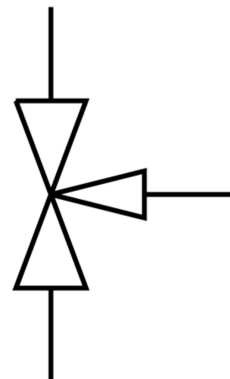


# 球阀 VZBE-3/4-T-63-F-3L-F04-V15V15

订货号: 4834291

FESTO



## 数据表

特性	值
结构特点	3 通型球阀 L 型孔
驱动方式	机械
密封原理	软密封
安装位置	可选
安装方式	管式安装
过程阀连接	3/4 NPT
开关位置指示器	插槽方向 = 流向
法兰孔型	F04
内径	16 mm
公称通径 DN	20
阀功能	3/2
流向	可逆
标称压力 PN	63
差压/额定压力时过程阀 PN 的起动扭矩	14.3 Nm
基于标准	ASME B1.20.1 ISO 5211
中等	水蒸气 压缩空气, 符合 ISO 8573-1:2010 [:-:-] 惰性气体 水 中性流体
介质温度	-20 °C...200 °C
L 型孔的流量 Kv	12 m <sup>3</sup> /h
材料说明	RoHS 合规
油漆湿润缺陷物质 (PWIS) 符合性	VDMA24364 区域 III
外壳材料	压铸不锈钢

特性	值
外壳物料编号	1.4408
阀座密封件材料	PTFE
密封件材料	PTFE
滚珠材料	压铸不锈钢
滚珠的物料编号	1.4408
轴材料	高合金不锈钢
编号轴材料	1.4401
产品重量	1024 g
认证	CRN
防爆	区 1 (ATEX) 区 2 (ATEX) 区 21 (ATEX) 区 22 (ATEX)
耐腐蚀等级 CRC	4 - 极高的耐腐蚀能力