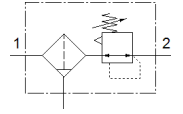
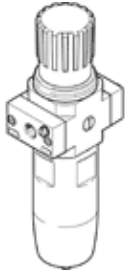


过滤减压阀

LFR-N1/4-D-16-O-MIDI-T18-EX4

产品代号: 4772775

FESTO



技术参数

特性	值
尺寸	Midi型
系列	D
驱动器锁	旋转手柄, 带锁定
装配位置	垂直 +/- 5°
过滤等级	40 µm
冷凝水排放	手动旋转
设计结构	精密减压阀, 不带压力表
冷凝物最大容积	42 cm ³
杯罩保护	具有集成的金属外壳
压力表	准备用于 G1/4
工作压力 MPa	0.1 ... 2 MPa
工作压力	1 ... 20 bar
压力控制范围	0.5 ... 16 bar
最高压力迟滞(MPa)	0.02 MPa
最大压力迟滞	2.9 psi
标准额定流量	1,475 l/min
CE 符号 (参见符合的标准)	根据 EU-Ex 防爆指导原则 (ATEX)
UKCA 标志 (参见一致性声明)	符合英国 EX 指令
EU以外的防爆认证	EPL Db (GB) EPL Gb (GB)
ATEX 类气体	II 2G
ATEX 类粉尘	II 2D
燃爆防护型气体	Ex h IIC T6 Gb X
燃爆防护型粉尘	Ex h IIIC T85°C Db X
符合防爆要求的环境温度	-20°C ≤ Ta ≤ +80°C
工作介质	压缩空气符合ISO 8573-1:2010 [-:9:-] 惰性气体
关于工作和先导介质的说明	可以使用经过润滑的压缩空气 (一旦使用后要求一直使用经过润滑的压缩空气)
耐腐蚀等级 CRC	3 - 强腐蚀影响
PWIS 符合性	VDMA24364 区域III
储藏温度	-20 ... 80 °C
输出空气的纯净度	压缩空气符合ISO8573-1:2010 [7:8:4] 惰性气体
介质温度	-20 ... 80 °C
环境温度	-20 ... 80 °C
产品重量	1,400 g
安装类型	线路安装 带附件 可选
气动连接, 气口 1	1/4 NPT
气动连接, 气口 2	1/4 NPT
材料备注	符合 RoHS
材料信息, 壳体	牙铸锌
材料信息, 碗	锻造铝合金