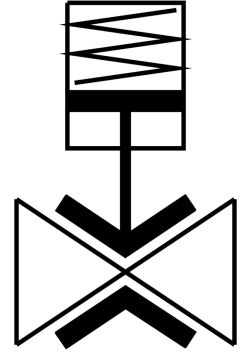


夹管阀 VZQA-C-M22C-6-TT-V2V4E-4

订货号: 4748311

FESTO



数据表

特性	值
结构特点	夹管阀, 气驱动
驱动方式	气动
密封原理	软密封
安装位置	可选
安装方式	管式安装
过程阀连接	1/4 NPT
公称通径 DN	6
阀功能	两位两通, 常闭, 单稳态
流向	可逆
介质压力	0 MPa...0.4 MPa 0 bar...4 bar 0 psi...58 psi
工作压力	0.35 MPa...0.6 MPa 3.5 bar...6 bar 50.75 psi...87 psi
标称压力 PN	10
破裂压力	1.6 MPa 232 psi
爆破压力	16 bar
复位类型	弹簧复位
先导类型	外部控制
辅助先导气口 12	M3
先导介质	压缩空气, 符合 ISO 8573-1:2010 [7:4:1]
中等	压缩空气, 符合 ISO 8573-1 : 2010 [:-:1] 水
最大粘度	4000 mm ² /s
介质温度	-5 °C...100 °C
环境温度	-5 °C...60 °C

特性	值
储存温度	5 °C...20 °C
流量 Kv	0.7 m³/h
打开时间	125 ms
关闭时间	125 ms
材料说明	RoHS 合规
油漆湿润缺陷物质 (PWIS) 符合性	VDMA24364 区域 III
外壳材料	高合金不锈钢
外壳物料编号	1.4301
外壳盖子材料	高合金不锈钢
外壳盖子的物料编号	1.4404 / AISI 316L
密封件材料	FPM
关断元件材料	EPDM
产品重量	253 g
适合食品行业使用	见补充材料说明
碗罩材料	PPS