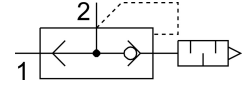


# 快速排气阀 SEU-1/8

订货号: 4616

FESTO



## 数据表

特性	值
阀功能	快速排气
附加功能的选择	带消声器
气接口, 气口 1	G1/8
气接口, 气口 2	G1/8
安装方式	拧入
标准标称流量, 排气	550 l/min
标准标称流量, 排气 6->0 bar	1000 l/min
标准标称流量, 气流 6->5 bar	300 l/min
工作压力	0.5 bar...10 bar
环境温度	-20 °C...75 °C
外壳材料	压铸锌
工作介质	压缩空气, 符合 ISO 8573-1:2010 [7:4:4]
公称通径	5 mm
安装位置	可选
工作和先导介质说明	可用润滑介质工作 (之后须一直润滑介质工作)
油漆湿润缺陷物质 (PWIS) 符合性	VDMA24364-B1/B2-L
介质温度	-20 °C...75 °C
声压级	85 dB(A)
产品重量	65 g
密封件材料	NBR