

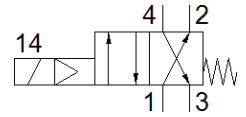
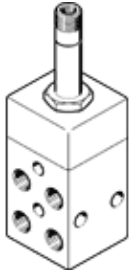
电磁阀

MF-4-1/8

产品代号: 4612
 将被停止供应的产品

将停止供货的产品，
 供货至2022。请访问门户网站的支持端口以查找替代产品。

FESTO



技术参数

特性	值
阀功能	4/2 单电控
驱动类型	电气的
标准额定流量	120 l/min
工作压力 MPa	0.3 ... 0.8 MPa
工作压力	3 ... 8 bar
设计结构	带弹簧复位的提升阀
复位类型	机械弹簧
防护等级	IP65
额定尺寸	3.5 mm
排气功能	可节流
密封原则	软性
装配位置	任意
手控装置	无
先导类型	由先导控制
流动方向	不可逆
切换时间，关闭	23 ms
切换时间，打开	13 ms
工作介质	压缩空气符合ISO8573-1:2010 [7:4:4]
关于工作和先导介质的说明	可以使用经过润滑的压缩空气 (一旦使用后要求一直使用经过润滑的压缩空气)
储藏温度	-20 ... 60 °C
介质温度	-10 ... 60 °C
环境温度	-5 ... 40 °C
安装类型	带通孔
气动连接, 气口 1	G1/8
气动连接, 气口 2	G1/8
气动连接, 气口 3	G1/8
气动连接, 气口 4	G1/8
材料信息, 密封	NBR TPE-U(PU)
材料信息, 壳体	锻造铝合金 阳极氧化处理