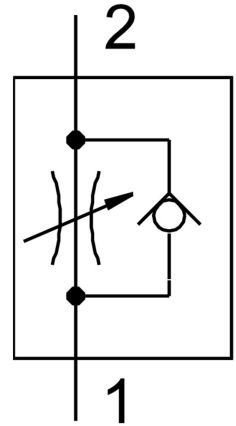
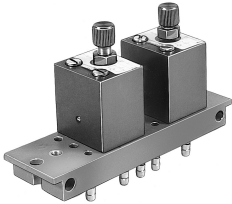


# 单向节流阀 GRF-PK-3X2

订货号: 4566

FESTO



## 数据表

特性	值
阀功能	单向节流功能
气接口, 气口 1	PK-3
气接口, 气口 2	PK-3
调节元件	滚花螺丝
安装方式	带通孔
流量控制方向上的标准标称流量	45 l/min
封锁方向上的标准标称流量	45 l/min
工作压力	0.5 bar...8 bar
环境温度	-10 °C...60 °C
外壳材料	精制铝合金
安装位置	可选
工作介质	压缩空气, 符合 ISO 8573-1:2010 [7:-:-]
工作和先导介质说明	可用润滑介质工作 (之后须一直润滑介质工作)
油漆湿润缺陷物质 (PWIS) 符合性	VDMA24364-B1/B2-L
介质温度	-10 °C...60 °C
产品重量	145 g
调节螺丝材料	黄铜