

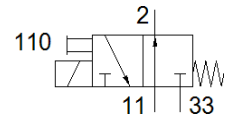
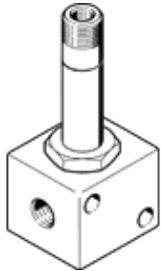
电磁阀

MOFH-3-M5

产品代号: 4543

FESTO

不带电磁线圈和插座。



技术参数

特性	值
阀功能	3/2 常开, 单电控
驱动类型	电气的
标准额定流量	46 l/min
工作压力 MPa	0 ... 0.65 MPa
工作压力	0 ... 6.5 bar
设计结构	提动阀座
复位类型	机械弹簧
授权	c UL us - Recognized (OL)
额定尺寸	1.5 mm
排气功能	不可节流
密封原则	软性
装配位置	任意
手控装置	位置锁定
先导类型	直接
流动方向	不可逆
切换时间, 关闭	8.5 ms
切换时间, 打开	12 ms
工作介质	压缩空气符合ISO8573-1:2010 [7:4:4]
关于工作和先导介质的说明	可以使用经过润滑的压缩空气 (一旦使用后要求一直使用经过润滑的压缩空气)
PWIS 符合性	VDMA24364-B2-L
介质温度	-15 ... 60 °C
环境温度	-15 ... 40 °C
安装类型	带通孔
气动连接, 气口 1	M5
气动连接, 气口 2	M5
气动连接, 气口 3	M5